

mein **wumk**

April 2022

Das Gesellschaftsmagazin für den Werra-Meißner-Kreis



Sommer, Sonne, SoundGarten

SoundGarten Open Air geht in die dritte Runde

Foto: Sonja Bery



Gesundheitsstandort
Werra-Meißner-Kreis



Ausflugsziele
in der Region



Märchenwoche
in Bad Sooden-Allendorf



WIR FERTIGEN IHRE INDIVIDUELLE POLSTERGARNITUR

✔ Einfach im Werksverkauf Modell aussuchen ✔ Größe und Zusammenstellung bestimmen ✔ Stoff wählen

Auch bei uns erhältlich:

- Sondermaße
- Allgemeine Polsterarbeiten
- Ausstellungs- und Messegruppen
zu günstigen Preisen
- Bezugstoffe / Reststoffe

www.achima.de

achima Polstermöbel GmbH

Heuthener Straße 1 / Gewerbegebiet
37308 Geisleden Tel.: 036084/84520

Öffnungszeiten:

Mo. Geschlossen

Di. – Fr. 11.00 – 18.00 Uhr

Jetzt jeden Samstag

10.00 – 14.00 Uhr

Großer Abverkauf,
neue Modelle (Ausstellungsstücke)



achima
POLSTERMÖBEL



Vorbeischaun lohnt sich! Wir freuen uns auf Ihren Besuch!
Ihr achima Polstermöbel-Team

Liebe Leserinnen und Leser,

willkommen zur Oster-/Frühlingsausgabe unseres Magazins. Während die Natur um uns herum Knospen und Blüten sprießen lässt und wir eine Vorstellung von warmen Sonnenstrahlen auf unserer Haut spüren, sind seit Wochen tausende Menschen auf der Flucht. Frauen, Kinder und Senioren fliehen vor Bomben und Raketenangriffen, suchen Schutz in Kellern und Bunkern, steuert die Welt auf eine Energie- und Lebensmittelkrise hin.

Eine Welle der Hilfsbereitschaft hat unzählige Bürger*innen in unserem Landkreis in diesen Tagen ermutigt, aufzustehen und zu helfen. Oft ist Hilfe die einzige Zuflucht, um eigene Ängste vor Krieg, Leid und Hunger zu bekämpfen. Egal, ob privates Engagement, Spendenbereitschaft oder die Herrichtung von Zimmern für Geflüchtete - die Möglichkeiten sind vielfältig und bunt. Unsere Welt wird sich wieder verändern und wir uns mit ihr. Einmal mehr sind wir gefordert und gefragt, wenn es heißt, alles zu tun, um den Krieg und dessen Ausbreitung zu verhindern - alles zu tun, um die Menschen in unserer Mitte aufzunehmen, die jetzt Hilfe brauchen - alles zu tun, um unsere Erde und mit ihr, alle nachfolgenden Generationen, zu schützen.

Abseits von all dem geht auch unser "Alltag" weiter. Wir haben für Sie eine neue Ausgabe unseres Magazins vorbereitet und wünschen Ihnen damit viel Freude. Zu Beginn des Jahres haben wir uns entschieden, "Mein WMK" statt achtwöchentlich nun einmal im Monat für Sie zu publizieren. Damit einhergehend konnten wir zwei neue Mitarbeiter gewinnen: Carsten Eichenberg und Frank Rothmeyer sind ab sofort Ihre Ansprechpartner rund um das Thema Werbung. Für Fragen zur Redaktion stehe ich Ihnen jederzeit gern zur Verfügung. Schicken Sie mir Ihre Wünsche und Anregungen an: wesche@mundus-online.de

Ihre Susanne Wesche



Susanne Wesche
Redaktion meinWMK



REWE Markt GmbH, Bonstr. 20, D-50668 WMK, Nummer und Anschrift der Bonustraktion finden Sie unter www.rewe.de oder der Telefonnummer 01807200333 (10 Cent pro Anruf aus dem dt. Festnetz; Mobilfunktarif ca. 0,20 Cent pro Minute)

Offen für Ihren Einkauf.
Montag - Samstag
von 7
bis 22 Uhr geöffnet.

Jeden Tag ein bisschen besser. **REWE**

REWE Drietchen oHG
Städersweg 1
37242 Bad Sooden-Allendorf

Starten Sie in den Frühling



Mit Geländeraufhängung

Praktisch und Stilvoll

Hochbeete und Blumenkästen in verschiedenen Variationen und Farben.

Das Beste fürs Beet

Gartengeräte, Grundaustattung uvm. in Hülle und Fülle.
Gemüsepflanzen und Gewürzpflanzen.
Einjährige Blumen und Stauden in großer Auswahl.
 Passend dazu verschiedene Erden: für Blumen, Rasen uvm.




Cuxin Aktiverde mit Mykohizza-Pilzen

Mykorrhiza-Pilzen: helfen bei Trockenheit, Nährstoffmangel



Friedhofsweg 17
37269 Eschwege-Oberhone
Telefon 05651 - 8737
E-Mail info@sandrock-handel.de
www.sandrock-handel.de



Summer Vibes am Werraufer

Das SoundGarten Festival geht in die nächste Runde!

Bereits zum dritten Mal findet das SoundGarten Open Air in Bad Sooden-Allendorf statt. Vom 15. bis zum 24. Juli wird am Werraufer wieder getanzt, gesungen und gelacht.

Gemeinsam mit Künstler:innen und Menschen, die Kultur leben und lieben hat der Veranstalter Hessensound auch für dieses Jahr ein buntes Live-Programm entwickelt. Und mit Musik und Comedy, sowie kirchlichen Angeboten – wird wieder an die unterschiedlichsten Zielgruppen gedacht. Natürlich auch an die Kinder.

Mit Wincent Weiss steht am 16. Juli ein großer deutscher Chart-Stürmer in Bad Sooden-Allendorf auf der Bühne. Er hat bereits im vergangenen Jahr vor ausverkauftem „SoundGarten-Haus“ reihenweise die Herzen seiner kleinen und großen Fans höherschlagen lassen. „Es war ein ganz besonderer Abend unter freiem Himmel und deshalb sind wir sehr glücklich, dass Wincent Weiss auch 2022 ein musikalisches Feuerwerk bei uns an der Werra zünden wird“, freut sich Martina Adler vom Veranstalter Hessensound.

Am 21. Juli betritt kein Geringerer als Chartstürmer Nico Santos die Bühne. Die musikalische Vielfaltigkeit des geborenen Entertainers reicht von Pop über HipHop bis R&B und Deep House sowie Filmmusik und wurde schon mit 20 Platin- und 15 Goldauszeichnungen belohnt. „Live On Tour – Summer 2022“ heißen seine diesjährigen Sommerkonzerte und gemeinsam mit seinen Fans wird er unter freiem Himmel in Bad Sooden-Allendorf seine alten und neuen Hits feiern.



Foto: Sonja Berg

Auch Comedy kommt nicht zu kurz – der großartige Comedian Bülent Ceylan wird das SoundGarten Open Air am 24. Juli beehren und die Lachmuskeln der Zuschauer ordentlich zum Beben bringen. „Von der `Generation Instagram` lernen, heißt siegen lernen!“, sagt er selbst und deswegen zeigt Bülent dem Publikum nicht die kalte Schulter, sondern die rasierte Brust. Beim OPEN hAIR-Programm macht er sich zum LUSCHTOBJEKT!

Für jeden Geschmack und jedes Alter ist etwas dabei und last but not least verspricht auch in diesem Jahr wieder ein DJ-Event, Stimmung pur!

Ein besonderes Highlight ist am 15. Juli – die eine, die immer lacht – und sie ist auch die eine, die das SoundGarten Open Air 2022 eröffnen wird! Mit Kerstin Ott wird der größte Shooting-Star des deutschen Schlagers an den Werrawiesen erwartet. Die Auftaktshow hält noch eine weitere Überraschung für das Publikum bereit. Als Support-Act wird Mike Leon Grosch den Pop-Schlagerabend komplettieren. Alle Gäste erwartet also ein Abend an dem richtig laut mitgesungen werden darf und soll. Präsentiert wird die Auftaktshow von der VR-Bank Mitte eG.

Aber das ist noch nicht alles, denn eine kleine Neuerung wartet auf die Fans. „Sie dürfen endlich wieder ihre Steh- und Tanzmuskeln strapazieren,“ sagt Martina Adler vom Veranstalter Hessensound, mit einem Augenzwinkern und ergänzt: „Wenn erforderlich, werden bei uns auf dem Gelände natürlich auch wieder Abstands- und Hygiene-Regeln zur Bekämpfung des Corona-Virus gelten. Sobald die, für den Veranstaltungstag gültige, Rechtsgrundlage veröffentlicht wurde, informieren wir die Fans selbstverständlich über die eventuell einzuhaltenden Vorgaben. Dass das aber der guten Unterhaltung keinen Abbruch tun muss, haben wir in den beiden vergangenen Jahren bereits unter Beweis stellen dürfen. Wir können es jedenfalls kaum erwarten, die Fans wiederzusehen und freuen uns auf einen unbeschwerten Sommer mit all’ unseren Gästen.“



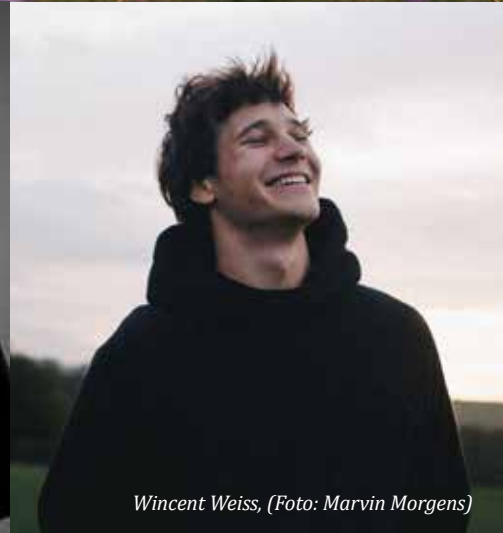
Foto: Christian Walter

Nur wenige Meter neben dem SoundGarten öffnet aber natürlich auch wieder die beliebte SoundBar ihre Türen. Von Juni bis Ende September kann hier Jedermann ganz entspannt die Zeit genießen und das nicht nur mit leckeren Getränken und hervorragendem Essen – sondern auch einem Ausblick direkt über die Werra, den Stadtgraben von Bad Sooden-Allendorf und die malerische Fachwerk-Kulisse.

Geöffnet hat die Bar freitags und samstags von 17 bis 22 Uhr, sonntags von 12 bis 20 Uhr. Perfekt also um nach dem Wochenend-Ausflug zu entspannen. Pause macht die SoundBar während des Erntedank- und Heimatfestes am dritten Wochenende im August.



Bülent Ceylan, (Foto: d4mance)



Wincent Weiss, (Foto: Marvin Morgens)



Kerstin Ott, (Foto: NONA-editUniversal)



Sie dürfen endlich wieder ihre Steh- und Tanzmuskeln strapazieren.

Gestört aber Geil, (Foto: Global Stage)



Nico Santos, (Foto: Paul Hüttemann)



15. – 24. Juli 2022

Tickets sind online hier erhältlich:
www.sound-garten.de und über
www.eventim.de oder in den
Tourist-Informationen
Bad Sooden-Allendorf und Eschwege.



Schloss Rothestein wurde „wachgeküsst“

Trauungen und Hochzeitsfeiern ab 15. Mai wieder möglich



Lange lag Schloss Rothestein im Dornröschenschlaf. Nun wurde es wach geküsst. Im letzten Jahr gab es einen Eigentümerwechsel. In eines der bedeutsamsten Kulturdenkmäler Deutschlands ist wieder Leben eingezogen. Schon ab 15. Mai sind Trauungen und Hochzeitsfeiern auf dem neogotischen Schloss möglich. Viele Termine für 2022 und 2023 sind bereits vergeben. Ein paar wenige noch zu haben.

Bis dato fanden umfangreiche Sanierungs- und Instandhaltungsmaßnahmen auf dem gesamten Ensemble statt. Sogar die über 2 km lange Zufahrtsstraße durch den Wald wird noch vor Beginn der Hochzeiten von einem regionalen Unternehmen instandgesetzt.

Fester Catering-Partner auf Schloss Rothestein

Nach einem langen und mehrstufigen Auswahlverfahren steht nun auch der Catering-Partner für sämtliche Events auf dem Schloss fest. Das Eigentümerpaar hat sich bei der Wahl des Caterers für die „Fliegenden Köche“ aus Kassel entschieden. Vom lockeren Barbecue auf der Schlossterrasse bis zum 5-Gänge Menü im eleganten Festsaal, ist alles möglich. Ab sofort richten die Fliegenden Köche sämtliche Events, von der Hochzeit über den Geburtstag bis hin zur Firmenveranstaltung, aus. Die Gastronomie konzentriert sich vorerst auf Events und wird nicht regulär geöffnet sein. Geplant sind perspektivisch auch zahlreiche selbst organisierte Events.

„Die Fliegenden Köche haben uns insbesondere durch ihre unkonventionelle, innovative und überraschende Küche und ihren positiven Esprit überzeugt. Sie stehen ebenso wie wir, mit sehr viel Herzblut hinter der Marke Rothestein. Das war uns wichtig. Wir haben auch mit Cateringunternehmen aus der Region gesprochen. Allerdings hat im unmittelbaren Umkreis kein Unternehmen für unser besonderes Projekt gepasst“, so Anika Freund-Djukic, Geschäftsführerin der Rothestein KG.

In dieser Saison stehen neben dem Trauzimmer (für ca. 15 Personen), die große Eingangshalle und der große Festsaal zum Heiraten zur Verfügung. Die maximale Personenzahl liegt in dieser Saison bei 100 Personen.

Brautpaare können sich zur Anfrage von freien Terminen direkt ans Schloss (www.rothestein.de oder info@rothestein.de) wenden, oder zur Buchung von standesamtlichen Trauungen direkt an das Standesamt von Bad Sooden-Allendorf.

Liebe Besucherinnen und Besucher,

wir begrüßen Sie ganz herzlich im schönen Bad Sooden-Allendorf und freuen uns sehr als Schirmherr der Märchenwoche zu fungieren.

Auch wenn in diesem Jahr nur eine kleine Märchenwoche stattfinden wird, ist und bleibt die Märchenwoche in Bad Sooden-Allendorf eine wahre Erfolgsgeschichte. Wir freuen uns sehr, dass nach vielen Monaten der Corona-Pandemie nun wieder etwas Normalität in unseren Alltag einziehen kann. Ein ganz herzliches Dankeschön sagen wir allen Organisatoren für den jahrelangen, unermüdlichen Einsatz - ohne euch wäre diese Märchenwoche - ob groß oder klein - nicht möglich.

Der Spagat zwischen Innovation und Tradition ist in der heutigen Welt sehr wichtig, nicht nur für uns als regionale Genossenschaftsbank. Trotz aller digitalen Einflüsse, mobiler Geräte und modernen Instrumenten werden die Märchen ihren Zauber niemals verlieren. Traditionelle Aktionen, wie die Märchenwoche, wahren diesen wichtigen Schatz. Daher ist es uns eine Herzensangelegenheit tatkräftig zu unterstützen. Durch die gemeinsame Bündelung der Kräfte schaffen wir es immer wieder, unsere Region einzigartig und lebhaft zu gestalten. Das ist super und macht uns stolz.

Die VR-Bank Mitte eG ist eine echte Mitmachbank - unser Herz schlägt für die Region und die Menschen hier vor Ort. Daher ist es uns eine besondere Ehre in diesem Jahr nicht nur die Schirmherrschaft der Märchenwoche zu übernehmen, sondern auch unser Markenzeichen an den Märchenpark zu übergeben. Unser blaue Mitmachbank wird einen festen Platz auf dem Gelände bekommen und zeigt symbolisch unsere Verbundenheit zur Region.

Ebenso steht die blaue Mitmachbank für die Werte Bodenständigkeit, Stabilität und Verlässlichkeit. An mittlerweile 150 Standorten in unserem Geschäftsgebiet haben wir diese Bänke fest verankert.

Wir danken an dieser Stelle auch den vielen ehrenamtlichen Helfern für den vordbildlichen und leidenschaftlichen Einsatz - ohne Sie wäre die Märchenwoche nur schwer zu realisieren. Allen Gästen wünschen wir einen tollen und unvergesslichen Aufenthalt im märchenhaften Bad Sooden-Allendorf.

Herzliche Grüße von Ihrer VR-Bank Mitte eG

Uwe Linnenkohl (Vorstand)

HERZENS PREIS

**100 €
Mitmachprämie
für alle
teilnehmenden
Projekte**

**insgesamt
22.000 €
für 3 Projekte**

**Tipgeberprämie:
Apple Air Pods**

Mehr Infos:



mitmachbank.de/herzenspreis

Kennen Sie einen gemeinnützigen Verein oder Institution, mit vielen Ideen, wo aber noch Unterstützung bei der Umsetzung fehlt? Dann bewerben Sie sich für unseren Herzenspreis!

Reichen Sie unter vrbankmitte.de/herzenspreis Ihre Vorschläge ein. Ende 2022 erfolgt eine Abstimmung durch unsere Mitglieder und Kunden, wer den Herzenspreis erhält.



VR-Bank Mitte eG

Eichsfeld · Göttingen · Northeim · Werra-Meißner

"Kleine Märchenwoche"

„Bad Sooden-Allendorf liegt an der Deutschen Märchenstraße und ist somit auch Mitglied in dieser Vereinigung. Dort gibt es viele Märchen- und Symbolfiguren. Bei uns ist es Frau Holle mit Gold- und Pechmarie, sowie Salzträger und Salzträgerin.“

Nach einer zweijährigen Corona-Zwangspause organisiert die AG Märchenhaftes Bad Sooden-Allendorf vom 22. bis 24. April eine „kleine Märchenwoche“. Petra Jathe, die seit zehn Jahren die AG als Vorsitzende betreut, erklärt: „Märchen versetzen die Menschen in eine Welt wo am Ende immer alles gut ausgeht.“



„In dem Märchen "die goldene Gans" geht es darum, dass die Hilfsbereitschaft eines Jungen, nach vielen Prüfungen, belohnt wird.“
Petra Jathe



Emmelmann zieht Augen an.
 Fachgeschäft für Augenoptik



Optik Emmelmann
 Fachgeschäft für Augenoptik
 Am Rathaus in Allendorf

Wir freuen uns auf Sie!

Marktplatz 6 · Bad Sooden-Allendorf · Tel. 0 56 52 - 9 15 50

Kostenlos und unverbindlich!

Sehtest

Nehmen Sie sich einmal im Jahr 5 Minuten Zeit. Ihren Augen und Ihrer Sicherheit zuliebe! Sie sind jederzeit willkommen!

staatl. gepr. Augenoptiker
 Augenoptikermeister · Kontaktlinsenspezialist

Eckart Gust
 Bad Sooden-Allendorf · Kirchstraße 51 · Tel.: 05652 3176



in Bad Sooden-Allendorf

AG Märchenhaftes BSA freut sich nach Corona-Pause auf zahlreiche Besucher

Das Programm der "kleinen Märchenwoche"

Freitag, 22. April

Picknick mit Frau Holle an der Streuobstwiese, anschließend Märchen erzählen, Apfelbaum pflanzen mit dem BUND, Buntes Treiben im Kurpark. Offizielle Eröffnung der Märchenwoche, Frau Holle schüttelt die Betten, „Rätselhafte“ Märchenwanderung um den Depper mit vielen Überraschungen, Märchenstunde in der Konzertmuschel, Seilervorführungen. abends: Laternenumzug im Kurbereich mit musikalischer Begleitung.

Samstag, 23. April

Kinderstadtführung mit der Salzmarie und Brunnengeist Hugo, Buntes Treiben im Kurpark, Seilervorführungen, Kinderfest im Kurpark mit vielen Aktionen, Frau Holle schüttelt die Betten, anschließend Märchenstunde in der Konzertmuschel, Vorführungen der Rettungshundestaffel.

Sonntag, 24. April

Buntes Treiben im Kurbereich, Märchen von Bank zu Bank mit der Söder Märchen-Marianne, Märchen- und Symbolfiguren flanieren durch den Kurbereich, danach Vorstellung der Märchenfiguren in der Konzertmuschel, Seifenblasenzirkus im Kurpark, Märchenstunde in der Konzertmuschel.



Augenoptik Heitzenröder
Ihr Augenoptik-Fachgeschäft in

SOODEN
Im Herzen unseres schönen Werratales!

37242 Bad Sooden-Allendorf • Telefon 05652/918555
www.augenoptik-heitzenroeder.de

der Holz- & Dachspezialist aus der Region

Holz- und Dachbau Immig GmbH

- Zimmerei
- Dachdeckerei
- Fachwerkrestauration
- Innenausbau
- Schimmelpilzsanierung

Andreas Immig

- Zimmerermeister
- Restaurator im Zimmererhandwerk
- Dachdeckermeister

Frohe Ostern!

Hilberlachestr. 5 • 37242 Bad Sooden-Allendorf • Telefon 05652 5986
E-Mail: info@holzunddachbau-immig.de

SCHUHHAUS AMLUNG
Tradition seit 200 Jahren

Neue Kollektion ist eingetroffen!

BAD SOODEN-ALLENDORF
Kirchstr. 30 • Weinreihe 8 • Tel. 05652 2245
Fachgeschäft für gute Schuhe

Ria's
Wolle und mehr

FROHE OSTERN

ANGEBOT
100 G SOCKENGARN NUR 5,90 €
SOLANGE DER VORRAT REICHT

Inhaberin: Ria Gemmeke
Weinreihe 19
37242 Bad Sooden-Allendorf

☎ 05652 2507
✉ rgemmeke@t-online.de



SECOND HOME
UNSER ZWEITES ZUHAUSE

„Ein zweites Zuhause für Kinder, die nicht so viel Glück hatten“

Second Home UG in Bad Sooden-Allendorf



Karolina Hix

Die Wohngruppe „Second Home“ in Bad Sooden-Allendorf besteht seit über 5 Jahren. Sie wurde ursprünglich aus dem Bedarf an Betreuung für unbegleitete Flüchtlinge gegründet und dem Wunsch, ihnen ein „zweites Zuhause“ zu schaffen. „Seitdem haben wir uns beständig weiterentwickelt und sind nun eine intensive heilpädagogisch-therapeutische Wohngruppe für Kinder und Jugendliche“, erklärt Geschäftsführerin Karolina Hix. Momentan leben hier 8 Kinder und Jugendliche im Alter von 11 bis 17 Jahren. Jetzt wurde aufgrund des erhöhten Bedarfs ein weiteres Haus erworben, das in den kommenden Monaten renoviert werden soll, um weiteren Kindern ein Zuhause zu geben. Wir trafen Karolina Hix zum Interview:

meinwmk: Second Home ist ein privater Jugendhilfeträger und Sie haben nun ein zweites Haus zur Unterbringung von Jugendlichen erworben. Wie sind die nächsten Schritte? Was muss noch getan werden, bis die ersten Kinder einziehen können?

Karolina Hix: Oh weh. Ehrlich gesagt muss dort noch sehr viel getan werden! Das Haus stand einige Zeit leer und befindet sich in einem schlechten Zustand. Damit sich alle dort wohlfühlen können, muss es beinahe von Grund auf saniert

werden. Momentan prüfen wir gerade die Möglichkeiten einer energetischen Sanierung, um auch in dieser Hinsicht unserer Verantwortung gegenüber den nächsten Generationen gerecht werden zu können.

Geplant ist, im Spätsommer fertig mit dem Umbau zu sein damit die ersten Bewohner*innen einziehen können. Bis dahin wird allerdings noch viel zu tun sein. Auch das notwendige Personal muss gefunden werden: Pädagogen, Psychologen, Sozialarbeiter. Damit sind wir bereits jetzt



beschäftigt, da das Team dort möglichst schon aufeinander eingespielt sein sollte.

meinwmk: Sie planen eine Wohngruppe, eine Inobhutnahme-Stelle und ein Projekt zur Verselbständigung. Was muss man sich unter den einzelnen Teilbereichen vorstellen?

Karolina Hix: Eine Wohngruppe kann man sich wie eine betreute Wohngemeinschaft vorstellen. Es sind rund um die Uhr Pädagogen und Therapeuten im Dienst, die tagsüber mit den Kindern und Jugendlichen arbeiten – das reicht von speziellen Therapieangeboten und Einzelstunden über Kreativangebote, Erlebnispädagogik sowie einfach den normalen Alltag begleiten: Brotdosen vorbereiten, Frühstück machen, Hausaufgaben betreuen, ein offenes Ohr haben, in unserem Garten auf dem Trampolin mitspringen, Fußball spielen und mal ein Eis essen gehen. Ziel ist es, für alle Bewohner*innen ein verlässliches, strukturiertes und familiäres Umfeld zu schaffen in welchem sie sich entwickeln können und gleichzeitig ein normales Zuhause für Kinder, die dieses Glück in ihrem Leben leider nicht hatten.

Verselbständigung stellt einen Übergang zwischen der Wohngruppe und einem eigenständigen Erwachsenenleben dar. Die Verselbständigung ist für ältere Jugendliche und junge Erwachsene, die nach einiger Zeit in der Wohngruppe nicht zu ihren Familien zurückkehren können oder wollen, aber (noch) nicht selbständig leben können und noch etwas Unterstützung im Alltag wünschen und brauchen. In der Verselbständigung ist keine Rund-um-die-Uhr-Betreuung mehr notwendig, es gibt aber eine Rufbereitschaft, an die man sich wenden kann und eine Unterstützung zu verlässlichen Zeiten.

Während Wohngruppe und Verselbständigung langfristig angelegt sind, ist die Inobhutnahme-Stelle eine temporäre Unterkunft in akuten Krisensituationen. Das kann sein, wenn Kinder aus ihren Familien genommen werden müssen oder diese aus unterschiedlichsten Gründen vorübergehend oder langfristig nicht in der Lage sind für ihre Kinder zu sorgen.

meinwmk: Wie ist Ihr persönlicher Werdegang und was bedeutet Ihnen die Arbeit mit den Kindern und Jugendlichen?

Karolina Hix: Für mich stellt die Vision, zumindest für einige Kinder, die weniger Glück im Leben hatten als andere, ein Zuhause zu schaffen ein großes Herzensprojekt dar. Ich



bin jemand, die schnell entscheidet und Dinge anpackt. Deshalb war die Entscheidung zur Gründung von Second Home mehr aus dem Bauch und aus der Not der Kinder heraus entstanden, als aus einem langen ausgearbeiteten Plan heraus (lacht).

Im Bereich der Kinder- und Jugendarbeit bin ich Quereinsteigerin und bin zunächst durch „Learning-by-Doing“ mit meinen Aufgaben gewachsen und habe mich parallel weiter qualifiziert: durch ein berufsbegleitendes Studium „Soziale Arbeit“, eine Ausbildung zur Kinderschutzfachkraft und begleitende Fortbildungen im sozialen und rechtlichen Bereich. Aktuell bin ich in Ausbildung zur Traumatherapeutin. Durch meine jahrelange Arbeit mit traumatisierten Kindern ist das ein Bereich, in welchem ich den höchsten Bedarf sehe und wo ich meine Interessen und Fähigkeiten am besten entwickeln kann.

meinwmk: Was ist Ihr Wunsch für die Weiterentwicklung an Betreuungs- und Beratungsleitungen für Familien mit Kindern für Bad Sooden-Allendorf und den ganzen Kreis?

Karolina Hix: Mein größter Wunsch ist es, in einem Umfeld zu leben, in welchem gesehen wird, dass die Grenzen zwischen „guten“ und „schlechten“ Eltern sehr fließend sind. Wir alle sind Menschen und machen Fehler und jede/r handelt so gut wie er oder sie es in der jeweiligen Situation kann. Aus einem systemischen Blick heraus wünsche ich mir ein Umfeld, das eine Vielzahl von Angeboten schafft, welche die Eltern und Kinder in unterschiedlichen Bereichen und Lebenssituationen unterstützen und entlasten.

Eine solche Vielfalt an sowohl niederschweligen als auch stationären Angeboten wünsche ich mir nicht nur in Bad Sooden-Allendorf, sondern auch im gesamten Werra-Meißner-Kreis und über die Kreisgrenzen hinaus. Ich bin ein Mensch, der gerne vernetzt und Menschen zusammen bringt. Meine Vision ist es, hier etwas beitragen zu können und auch in meinen Projekten eine Anbindung an das soziale Umfeld zu schaffen und Second Home noch weiter zu einem wichtigen Bestandteil in Bad Sooden-Allendorf und unserer Region zu machen.

Im Rahmen unserer spontanen Spendenaktion über unseren Förderverein konnte ich zuletzt wieder feststellen, dass uns das bereits zu einem guten Teil schon gelungen ist und wir waren alle durch die großzügige Spendenbereitschaft der Menschen tief gerührt. Am Ende sind wir anstatt mit einem Bus mit mehreren Bussen, Transportern und einem LKW gefahren, wie wir so viele Spenden erhielten!



Dirk Oetzel ging als Wahlsieger bei der Bürgermeisterwahl in Hessisch-Lichtenau hervor.



Amtsinhaber Michael Heußner vereinte 40 Prozent der Stimmen auf sich.

Am 3. April geht's in die Stichwahl

Bürgermeisterwahlen in Hessisch Lichtenau

Knapp 10.000 Wähler*innen waren am 20. März aufgerufen, einen neuen Bürgermeister für Hessisch-Lichtenau zu wählen. Zur Urne gingen 4.805 Wahlberechtigte – die Wahlbeteiligung lag damit bei 48,33 Prozent.

Zur Wahl hatten sich drei Kandidaten gestellt: Der amtierende Bürgermeister Michael Heußner (parteiunabhängig), Uwe Brückmann (CDU) und Dirk Oetzel (SPD). Als Sieger ging der SPD-Kandidat Oetzel hervor, der 45,75 Prozent (2.175 Stimmen) der Wähler auf sich vereinigen

konnte. Damit verpasste er mit knapp 4 Prozentpunkten den direkten Einzug ins Rathaus und muss sich am 3. April in der Stichwahl stellen. Amtsinhaber Heußner wählten 1.902 Bürger*innen. Damit erreichte er 40,01 Prozent der Wählergunst und ist der zweite Kandidat in der Stichwahl. Überraschend weit abgeschlagen, erzielte Uwe Brückmann (CDU) lediglich 14,24 Prozent (677 Stimmen).

Die Stichwahl zwischen Dirk Oetzel und Michael Heußner findet am Sonntag, 3. April statt.

Hilfsgüter hin – Flüchtlinge mit zurück

Ein Erfahrungsbericht von Tanja Apel-Kreger

„Durch Stephan Morth (Fa. Movimento Orthopädie & Rehathechnik GmbH Kassel) kam der Stein ins Rollen. Er suchte einen Bus, um Hilfsgüter zur Grenze der Ukraine zu liefern und gleichzeitig Flüchtlinge mit nach Deutschland zu nehmen. Wir sagten zu. Aber gleichzeitig sorgten wir und unser zweiter Busfahrer dafür, dass wir für die Reise Spenden erhalten würden. Etliche Firmen sagten uns Diesel-, Lebensmittel-, Getränke- und Hygieneartikelspenden zu. Auch unser Spendenaufruf in den Sozialen Medien war erfolgreich. Wir waren zutiefst berührt von der Spendenbereitschaft unserer Kunden, Freunden und Bekannten. Das war der Wahnsinn, was sich innerhalb von vier Tagen bei uns angesammelt hat. Ein dritter Busfahrer war innerhalb der befreundeten Busunternehmen schnell gefunden. Auch die Unterbringung der Flüchtlinge, falls jemand in unsere Heimat wollte, war schnell geklärt. Somit fuhren wir ohne Auftrag von Stephan Morth, aber mit einer großzügigen Spende von ihm nach Mlyn/Korczowa an die polnisch-ukrainische Grenze.

Wir waren unsicher, was uns dort erwarten würde, zumal das Wetter sich, je näher wir der Grenze kamen, verschlechterte. Es schneite und es war bitterkalt. Man mag sich nicht ausmalen, wie es den Müttern mit kleinen Kindern an der Grenze, wo sie zumeist stundenlang ausharren mussten, bei diesem Wetter erging.

Beim Eintreten in die große Blechhalle waren wir alle sehr ergriffen, als wir diese vielen Menschen (geschätzt 3.000) auf engstem Raum auf ihren Campingliegen gesehen haben. Der Anblick der vielen Kinder hat uns emotional sehr umgehauen. Wir meldeten uns beim Orga-Team an und wir bekamen Hilfe von der polnischen Armee, um unseren vollen Bus von den Hilfsgütern zu befreien, damit so schnell wie möglich Geflüchtete in unserem warmen Bus (auf den Sitzen haben wir extra Decken ausgelegt) Platz nehmen konnten.

Wir waren von der Organisation und der raschen Hilfe der ehrenamtlichen Helfer vor Ort sehr beeindruckt. Sie leisten Unglaubliches dort!

Das Ziel unserer ukrainischen Reisegäste (38 Personen, ein Hund und eine Katze) war der Bahnhof in Dresden. Ehrlich gesagt, hatte ich Angst vor den Tränen der Geflüchteten, angesichts der tragischen Bilder, die momentan die Berichterstattung bestimmen. Aber es kam ganz anders. Es war eine totale Stille im Bus, alle waren wir versteinert. Keiner wollte den warmen Mantel ausziehen und die Taschen auf dem Schoß wurden mit beiden Armen festgehalten. Die Angst war sprichwörtlich im Bus zu spüren. Als müssten sie jederzeit bereit sein, wegzulaufen. Jegliches Sicherheitsgefühl war vom Krieg wie

weggewischt. Es nahm niemand unsere Getränke- und Speisen-Angebote wahr und auch die Kinder saßen mit leerem Blick auf ihren Sitzen.

Zwei Stunden, nachdem die Kinder und viele Erwachsene erschöpft eingeschlafen waren, tauten Sie auf und wir konnten mit unseren Leckereien, Getränken und Spielsachen das ein oder andere Lächeln erhaschen. Kurz vor Ankunft haben wir die Heilsarmee in Dresden informiert, dass wir für unsere Gäste eine warme Nachtunterkunft brauchten. Die Geflüchteten konnten somit am nächsten Morgen ihre Zugreisen nach München, Nürnberg, Köln usw. ausgeruht antreten.

Nach 10 Stunden Fahrt in Dresden angekommen, wurden wir von dankbaren Ukrainern und Ukrainerinnen herzlichst umarmt. Eine Geste, die mehr als 1.000 Worte sagen konnten.“ (Tanja Apel-Kreger)



Eschwege  überrascht

YEAAAHH! VERKAUFSOFFENER SONNTAG

03. April 2022 ab 12 Uhr in Eschwege

Große Automobilausstellung
und spannende Zeitreise
der Automobilgeschichte.



**ESCHWEGE
MACHT MOBIL**



Initiative **Stadtmarketing** Eschwege

Frühlingserwachen macht Eschwege mobil

Initiative Stadtmarketing Eschwege e. V.

Auch wenn die Initiative Stadtmarketing Eschwege e. V. in erster Linie ein Zusammenschluss der Gewerbetreibenden in Eschwege ist, so sorgt der Verein seit seiner Gründung im Jahr 2000 für ein lebendiges, erkundenswertes Eschwege, einhergehend mit der Förderung eines unvergleichlichen Einkaufs-Erlebnis in der Region.

Der Verein kümmert sich um die Interessen der Gewerbetreibenden, sowie um die Zukunft Eschwege als regionales Mittelzentrum allgemein. Ein besonderer

Schwerpunkt ist das Innen- und Außenmarketing, welches durch die Organisation von Aktionen und Veranstaltungen in Eschwege einen hohen Stellenwert einnimmt, da ohne ein gutes Innen-Marketing auch kein Außen-Marketing möglich ist.

Dazu gehört insbesondere auch der Eschweger Einkaufsgutschein, der letztendlich als Service für die Bürger konzipiert wurde, um so eine hohe Flexibilität beim Schenken zu ermöglichen. Dieser Service wird seit 2003 von den Bürgern gern angenommen, stärkt er doch zugleich auch den regionalen Wirtschaftskreislauf und damit wiederum den Eschweger Einzelhandel und die Gastronomie.

Bereits seit mehreren Jahren nutzen zahlreiche ortsansässige Betriebe den Eschweger Einkaufsgutschein, um ihren Beschäftigten geldwerte Vorteile nach der so genannten Sachbezugsregelung zu ermöglichen. Durch die Anhebung der monatlichen Bezugswerte auf 50€ pro Monat seit dem 01.01.2022 hat der Eschweger Einkaufsgutschein nochmals an Attraktivität gewonnen und fand daher auch gerade in Corona-Zeiten eine hohe Nutzung. Durch die Corona-Pandemie waren nicht nur der Eschweger Einzelhandel und Friseurbetriebe, sondern auch der Verein mit dessen Vorstand bei der Ausrichtung von Aktivitäten in den letzten 2 Jahren erheblich beeinträchtigt.

Konnte im vergangenen Jahr noch das Eschweger Wurstfest im September mit einem verkaufsoffenen Sonntag und zuletzt auch eine lange Einkaufsnacht ausgerichtet werden, waren die über einen langen Zeitraum erfolgten Planungen für den Weihnachtsmarkt wieder dem Lockdown unterworfen. ▶



IHRE FACHBERATUNG FÜR
Trauringe
DIE 1. WAHL BEI QUALITÄT

NEUE
KOLLEKTION

Diamonds Graded
by GIA

B

JUWELIER BABYLON
TOWLELIERFACHGESCHAFT SEIT 1994

STAD 34 37269 ESCHWEGE TEL. 05651-70859





Mit den Lockerungen ab dem 20. März hofft der Vorstand mit den handelnden Personen Hartmut Schepp, Frank Winkler und Stephan Schenker, dass mit der Aktion „Frühlingserwachen – Eschwege macht mobil“ am verkaufsoffenen Sonntag, dem 3. April 2022 nach über 2 Jahren Corona wieder ein Stück Normalität und damit auch eine positive Aufbruchstimmung bei den Bürgern und Gewerbetreibenden einkehrt.

Mit der Zusage von zahlreichen Automobil-Häusern zur Beteiligung an diesem Tag zeichnet sich eine positive Tendenz in den aktuell schwierigen Zeiten ab, so dass der Vorstand mit Zuversicht die weiteren Veranstaltungen „Eschweger Wurstfest“ am 18. September 2022 und auch die „Eschweger Puppentage“ am 6. November 2022 jeweils mit einem verkaufsoffenen Sonntag bei der Ordnungsbehörde beantragt hat.

(Quelle: Initiative Stadtmarketing)

Schäfer

Autohaus

freundlich, fair & familiär

... auch für
Ihr Auto!

ab 2022 bei uns

- **Wartung & Service**
- **Unfallreparaturen**
- **Glasreparatur**
- **Reifendienst**
- **Waschanlage**

SEGWAY
FEAR NO PLACE

24h
05657-1088

Autohaus Schäfer
Leppermühle 2
37297 Berkatal-Frankershausen

Telefon 05657-1088
E-Mail info@autohausschaefer.info
Internet www.autohausschaefer.info

Entfall.de - Sandor Jackal

Tag der offenen Tür im Autohaus Bachmann

Mit den neuesten Kia-Modellen, Plugin- und Elektrofahrzeugen

„Die Vorfreude auf den verkaufsoffenen Sonntag in Eschwege ist groß“, erzählt Nico Dietrich, Leiter des KiaStore Eschwege. „Wenn an diesem Tag die Sonne scheint, wird es ein richtig toller Tag werden. Frühlingsgefühle, gepaart mit den neuesten Kia Modellen und dazu ein leckeres Eis oder eine Bratwurst inklusive eines frischgezapften Bier oder ein aromatischer Kaffee erwartet die Besucher“, erklärt Inhaber Ingo Bachmann. Speziell für diesen Tag wird ein Promotion-Team von Kia anreisen, um das Autohaus Bachmann bei der Beratung von Interessenten zu unterstützen. Es werden die neuesten Kia Modelle, Plugin-Fahrzeuge und Elektrofahrzeuge der neuesten Generation präsentiert.

Der KiaStore Eschwege in der Niederhoner Straße 54 wird dieses Jahr zwar erst zwei Jahre alt, dennoch hat er sich längst in der Kernstadt etabliert. „Wir haben bei der Anfangsplanung mit so einer positiven Resonanz nicht gerechnet“, berichtet Nico Dietrich. Der KiaStore sollte für das bereits seit 1979 bestehende Stammhaus vom Autohaus Bachmann in Wehretal-Hoheneiche eine Verstärkung im Verkauf werden. „Dass der Store sich aber so schnell trägt und eigenständig ist, hatten wir nicht erwartet“, so Bachmann. Das Team Bachmann begeht in diesem Jahr auch ein Jubiläum. 2002 wurde der Kia Händlervertrag geschlossen und die ersten Kias in Hoheneiche verkauft. „Somit sind wir in diesem Jahr 20 Jahre stolzer Kia Vertragshändler. Seit dieser Zeit überzeugen wir unser Kunde nicht nur mit Leidenschaft und Kundennähe, sondern auch mit der 7-jährigen Werks-garantie, innovativer Technik, tollem Fahrzeug-Design der südkoreanischen Marke.“

Mobile Sauna und Vermietung von Gartengeräten

Die Idee der Mobilen Sauna kam Ingo Bachmann im Herbst 2020 bei einem Saunagang in Frielendorf. Er mietete sich für ein Wochenende eine mobile Sauna und fand das Konzept so gut, so dass er selbst auch eine haben wollte. Auf der Suche nach einer passenden Sauna musste er feststellen, dass die auf dem Markt käuflichen Saunen ihm alle nicht zusagten. Kurzerhand kaufte er sich einen Anhänger und Schreinermeister Reinhard Krug aus Weidenhausen baute auf das Gestell eine Sauna nach seinen Wünschen. „Somit ist diese Sauna nicht nur Handarbeit, sondern auch ein Einzelstück“, so Bachmann. Sein Konzept ging auf: Die Sauna

war bereits im Frühjahr teilweise mehrere Wochen am Stück ausgebucht. Sowohl unter der Woche als auch an den Wochenenden war die Nachfrage sehr hoch. Die Miete kostet dazu jeweils 150,- Euro zzgl. 15 Euro Endreinigung und desinfizieren. Die Sauna heizt mit einem Holzofen. Strom wird lediglich für die Innen- und Außenbeleuchtung benötigt. „Sollte kein Strom vorhanden sein, kann man sich auch mit Taschenlampen aushelfen oder sauniert im Dunklen. Die Sauna kann man in Wehretal-Hoheneiche abholen, alternativ wird sie, gegen Aufpreis bis 20 km, rund um Wehretal, nach Hause gebracht. Der Vorgesehene Stellplatz sollte eben und fest sein. Selbst auf einen öffentlichen Parkplatz, auf einem Campingplatz oder einer Gartenanlage wäre das Saunieren erlaubt. In der Sauna kann man mit 4 – 6 Personen sitzen.“

Das Autohaus Bachmann unterhält darüber hinaus einen Mietpark von Gartengeräten: Baumstumpffräse, Gartenhäcksler, Brennholzsäge, Brennholzspalter, Wildkrautfräse, Motorhacke und Balkenmäher gibt es hier zu mieten.

Sei bereit!
Verkaufsoffener Sonntag 03.04.2022 in Eschwege, wir sind dabei!



KIA

Abbildung zeigt kostenpflichtige Sonderausstattungen.

Das Leben ist eine spannende Reise, die ganz in deiner Nähe beginnt. Komm bei uns vorbei und lass dich inspirieren von der Kia Ceed Familie und vielen weiteren Kia Modellen mit alternativen Antrieben. Mach dich bereit, beeindruckende Designs, innovative Technologien und Antriebsmöglichkeiten live zu erleben – und erfahre die Vorteile der unvergleichlichen 7-Jahre-Kia-Hersteller-garantie*, des Kia Qualitätsversprechens. Wir freuen uns auf dich.

Autohaus Bachmann Wehretal & KiaStore Eschwege
Reichensächser Straße 19 | 37287 Wehretal | T: 05658/1028
Niederhoner Str. 54 | 37269 Eschwege | T: 05651/9521666
Inh. Ingo Bachmann www.kia-bachmann-wehretal.de

* Max. 150.000 km Fahrzeuggarantie. Abweichungen gemäß den gültigen Garantiebedingungen, u. a. bei Batterie, Lack und Ausstattung. Einzelheiten unter www.kia.com/de/garantie

DER NEUE DACIA JOGGER

AM 19. MÄRZ BEI DACIA



DACIA JOGGER ESSENTIAL TCE 100 ECO-G LEASING UNTER 5 €/TAG

Bei Leasing: Unser Barpreis: 15.708,00 €. Nettodarlehensbetrag: 14.790,00 €. Leasingsonderzahlung: 0,00 €. Laufzeit: 60 Monate. Gesamtleistung 50.000 km. Monatsrate: 139,00 € (entspricht 4,63 € pro Tag bei ø 30 Monatstagen). Gesamtbetrag: 8.340,00 €. Effektiver Jahreszins: 1,99 %, gebundener Sollzins: 1,97%. Zzgl. 799,00 EUR Überführung & 119,00 EUR Zulassung. Ein Kilometer-Leasingangebot von Dacia Financial Services, Geschäftsbereich der RCI Banque S.A. Niederlassung Deutschland, Jagenbergstr. 1, 41468 Neuss. Gültig für Leasingverträge bis zum 30.06.2022.

• Automatisches Notrufsystem eCall und Aktiver Nofall-Bremsassistent • Nebelscheinwerfer • LED Tagfahr- und Abblendlicht mit Lichtautomatik • ISOFIX-Kindersitzbefestigung auf den hinteren Außenplätzen • Zentralverriegelung mit Funk-Fernbedienung und automatischer Türverriegelung

Neuer Dacia Jogger Tce 100 ECO-G, Benzin, 74 kW: Gesamtverbrauch (l/100 km): innerorts: 9,4; außerorts: 8,2; kombiniert: 7,6; CO₂-Emissionen kombiniert: 135 g/km; Energieeffizienzklasse: C. (Werte gemäß gesetzl. Messverfahren).

DACIA.DE

ENDERS AUTOMOBILE & SERVICE GMBH & CO.KG
ENDERS-AUTOMOBILE

WESTRING 30 • 37269 ESCHWEGE

TEL. 05651 9215-0 • INFOESCHWEGE@RENAULT-ENDERS.DE

WWW.ENDERS-AUTOMOBILE.DE

Reifen Angebote und Cash-Back*

Aktion Anhängervorrichtung / Fahrradträger vom Autohaus Horn

Sommerräder/ -reifen / Ganzjahresreifen kaufen und Gutschein* sichern!

Bestellen Sie jetzt neue Sommer – oder Ganzjahresreifen im Autohaus Horn und sichern Sie sich eine große Auswahl sowie exklusive Angebotspreise.

Wenn Sie bis zum 30.04.2022 zwei bzw. vier neue Sommerreifen / Ganzjahresreifen oder Sommerkomplettäder der Marke Bridgestone, Continental, Dunlop, Goodyear, Hankook, Michelin oder Pirelli im Autohaus Horn kaufen, erhalten Sie nach erfolgreicher Registrierung auf www.volkswagen.de/myvolkswagen einen Service-Gutschein* in Höhe von 15 € bzw. 30 € per Mail. Dieser kann für alle Service-Leistungen und/ oder für den Kauf von Volkswagen Original Teilen®, Volkswagen Economy Teilen, Volkswagen Original Zubehör, Lifestyle-Artikeln und weiteren Rädern bzw. Reifen eingelöst werden und ist gültig bis 30.10.2022.

Cash-Back*-Aktion bei Kauf Fahrradträger bzw. Kauf und Verbau einer Anhängervorrichtung

Beim Kauf von ausgewählten Volkswagen Original Fahrradträgern bis zum 31.05.2022 können Sie sich 50 € Cash Back und beim Kauf und Einbau einer Volkswagen Original Anhängerkupplung sogar 100 € Cash Back sichern. Nach erfolgreicher Registrierung über www.volkswagen.de/myvolkswagen erhalten Sie den entsprechenden Cash-Back per Kontoüberweisung.

Mit der Kundenkarte vom Autohaus Horn sparen!

Diese können Sie sich mit allen Fahrzeugen älter als 4 Jahre automatisch mit der nächsten Inspektion oder der nächsten HU-Abnahme sichern.

Nähere Informationen erhalten Sie im Autohaus unter **05602 91620** oder www.autohaus-horn-heli.de.

Das Serviceteam vom Autohaus Horn berät Sie fair und kompetent und unterbreitet Ihnen gerne ein individuelles Angebot.

**gültig nur für Privatkunden der Marke Volkswagen PKW. Solange der Vorrat reicht.*

Jetzt Service Gutschein¹ und 3 Jahre Garantie² sichern

Volkswagen Service

Ihr Grip lässt nach?

Wir haben den Gutschein¹

Starten Sie mit neuen Markenrädern oder -reifen frisch in die neue Saison. Jetzt mit dabei: 15 €/30 € Service Gutschein¹ und 3 Jahre Schutz² bei Reifenschäden. Das ist Ihre Gelegenheit.

¹ Gutscheinausgabe bis zum 30.04.2022 nur beim Kauf von zwei (15 € Service Gutschein) oder vier (30 € Service Gutschein) Sommerreifen, -komplettädern oder Ganzjahresreifen der Marken Bridgestone, Continental, Dunlop, Goodyear, Hankook, Michelin und Pirelli. Einlösbar vom 01.03. bis 31.10.2022 auf den Nettoumsatz für alle Serviceleistungen, Volkswagen Original Zubehör, Volkswagen Original Teile, Volkswagen Economy Teile, Lifestyle-Artikel sowie Komplettäder und Reifen. Nur solange der Vorrat reicht und nur bei teilnehmenden Volkswagen Service Partnern. Weitere Aktionsbedingungen bei uns oder unter volkswagen.de/servicegutschein. Registrierung für den Gutschein unter volkswagen.de/myvolkswagen. Dies ist eine Aktion der Volkswagen Deutschland GmbH & Co. KG. Stand 02/2022.

² 36 Monate Schutz bei Reifenschäden durch eingefahrene spitze Gegenstände, Vandalismus oder Bordsteinkanten. Kostenlos beim Kauf neuer Reifen/Komplettäder bei teilnehmenden Volkswagen Partnern.



Ihr Volkswagen Partner

Autohaus Horn GmbH & Co.KG

Mühlweg 25, 37235 Hessisch Lichtenau

Tel. +49 5602 91620, <http://www.autohaus-horn-heli.de>

Der neue Kia Sportage



Der neue Kia EV6



LMC Starten Sie mit uns in den Frühling!



Wohnmobil-Vermietung ab € 99,- pro Tag!

Caravan und Wohnmobil Service

- Reparaturen
- Gasprüfung
- Zubehör

Gottschalk

Auto & Garten Gottschalk e.K.

LMC ISUZU STIHL LMC

37213 Witzenhausen
Unter den Weinbergen 2
Tel. 05542 – 507180
www.autogottschalk.de

Verbrauchswerte: Kia Sportage 1.6 T-GDI 2WD (Benzin, Manuell), 110 kW (150 PS): Kraftstoffverbrauch kombiniert in l/100 km; innerorts 7,6; außerorts 5,5; kombiniert 6,3.; CO₂-Emission kombiniert: 144 g/km. Effizienzklasse: B. Kia EV6 58-kWh-Batterie RWD (Elektromotor / Reduktionsgetriebe), 125 kW (170 PS): Stromverbrauch kombiniert 16,6 kWh/100 km; CO₂-Emission kombiniert 0 g/km. Effizienzklasse: A+++ . Die Angaben beziehen sich nicht auf ein einzelnes Fahrzeug und sind nicht Bestandteil des Angebots, sondern dienen allein Vergleichszwecken zwischen den verschiedenen Fahrzeugtypen. Abbildungen zeigen kostenpflichtige Sonderausstattung.

Niedriges Gewicht und maximale Reichweite

Vorbild Natur: Skelette und Fischformen inspirieren Autobauer



Fast Fish oder fast Fisch? Diese Mercedes-Studie stammt bereits von 2005 und orientiert sich an der besonders strömungsgünstigen Form eines Kofferrfischs. Foto: Daimler AG/dpa-mag

Ist das Konstruktion oder kann das weg? Wenn Klaus Millerferli die Dämpferdome des neuen Mercedes EQXX in Händen hält, könnte man meinen, er hat sich vergriffen. Denn das unförmige und unstrukturierte Metallteil sieht eher nach Abfalleimer aus als nach Avantgarde. Und dass sich daran die Vorderachse des elektrischen Technologieträgers abstützen soll, mag man dem Projektleiter kaum glauben.

Doch Millerferli wiegt das Gussteil mit größter Wertschätzung in der Hand und freut sich am niedrigen Gewicht und der luftigen Form. Denn es ist nicht nur extrem stabil, sondern wiegt auch vier Kilo weniger als eine konventionelle Komponente.

Nach dem Vorbild der Natur kreierte - Skelette aus Carbon

„Dafür haben wir es nach dem Vorbild der Natur konstruiert“, sagt der Ingenieur. Statt am Reißbrett mit der gleichen Software am Rechner entwickelt, mit denen die Monster für Computerspiele generiert werden - nicht gezeichnet, sondern förmlich gewachsen - sieht es deshalb aus wie ein Skelett. Das Strukturteil sei an den entschei-

denden Stellen stabil, brauche aber nirgendwo überschüssiges Material und sei deshalb besonders leicht. Damit folgt Millerferli einem Trend, der bei den Autoentwicklern gerade hoch im Kurs steht. Im Ringen um ein möglichst niedriges Gewicht und eine maximale Reichweite lassen sie sich von der Natur inspirieren. Besonders augenfällig ist das beim Mission R, mit dem Porsche dem elektrischen Rennwagen der Zukunft Gestalt gibt.

Statt einen Rahmen zu konstruieren und den dann mit einer Karosserie zu verkleiden, trägt der Zweisitzer ein weithin sichtbares Skelett aus Carbon, dessen wie bei einem Fachwerk offenen Zwischenräume ganz ungewöhnliche Ein- und Ausblicke erlauben, speziell am

Dach. Dieses sogenannte Exoskelett sei nicht nur besonders leicht und stabil, sondern sehe auch noch spektakulär aus, so Designer Peter Varga.

Schildkröte und der Schädel eines Dinosauriers

Diese Idee hatten vor Porsche schon andere: Beim Entwicklungsdienstleister Edag in Wiesbaden zum Beispiel gibt es den Technologieträger Genesis. Dessen Karosserie ist nach dem Vorbild eines Schildkrötenpanzers aus dem 3-D-Drucker gelaufen. Oder etwa der sportliche Zweisitzer des Fraunhofer-Instituts für Produktionstechnik und Automatisierung (IPA) in Stuttgart. Damit der tatsächlich unter 500 Kilo bleibt und trotzdem hinreichend Unfallschutz bietet, musste der Schädel des Simosaurus als Vorbild für seine Karosseriestruktur erhalten.

Neben dem Leichtbau und der Sicherheit ist es vor allem die Aerodynamik, die sich von der Natur inspirieren lässt. „Denn was den Strömungswiderstand angeht, hat die Evolution schon ein paar sensationelle Formen hervorgebracht“, sagt Teddy Woll, der bei Daimler über den Windkanal herrscht.

Allerdings gibt es da auch Grenzen, vor allem in Widerstreit zwischen Aerodynamik und Ästhetik, räumt Woll ein. Er erinnert an den Kofferfisch, der 2005 zum Vorbild für das Bionic-Car der Schwaben wurde. Der Fisch ist zwar besonders strömungsgünstig und das von ihm inspirierte Auto mit einem Cw-Wert von 0,19 ungeheuer effizient. Doch diese Form dürfte kaum den breiten Publikumsgeschmack treffen - und ist längst wieder in der Asservatenkammer der Designer verschwunden.

Lotusblüteneffekt für saubere Klos und Reifenflanken

So neu diese Ideen auch sein mögen, ist die Bionik ein alter Hut. Egal ob Auto, Luftfahrt oder Haushaltstechnik liefert die Natur schon seit Menschengedenken das Vorbild für praktische Errungenschaften. Eines der populärsten Beispiele für den Transfer von der Natur in die Fabrik ist der sogenannte Lotusblüteneffekt, mit dem sich die Blätter der Pflanze gegen Schmutz gewappnet

haben. Eine Eigenschaft, mit der Lackhersteller bald die Autowaschanlage überflüssig machen und Reifenhersteller die Flanken ihrer Pneu sauber halten wollen.

Aber es sind nicht nur Blüten, die Forscher inspirieren. BMW-Forscher haben vor Jahren die Haut des Hais ganz genau unter die Lupe genommen. Hier reduzieren spezielle Profile den Reibungswiderstand um bis zu drei Prozent. Die Idee: Wenn man diese Profile auf eine Folie überträgt und diese aufs Blech klebt, könnte sich auch der Verbrauch entsprechend drücken lassen. Weiter verfolgt haben die Bayern diesen Gedanken dann allerdings nicht mehr. Sie suchen aber auch weiterhin nach Lösungen für neue technologische Herausforderungen in anderen Branchen, auch in der Bionik: «Die Bionik liefert interessante Inspirationen und Lösungsansätze», so BMW-Sprecherin Julia Jung. (dpa)

SICHERN SIE SICH JETZT IHRE SOMMERREIFEN.



EUROMASTER
Reifen. Werkstatt. Service.

IN BESTEN HÄNDEN
reifen-vogt.de

Reifen-Center Vogt
Kasseler Landstr. 16
37213 Witzzenhausen
Tel. 05542-911525
info@reifen-vogt.de

- >>> Reifenservice
- >>> Felgen
- >>> Achsvermessung
- >>> Einlagerung
- >>> Autoglas
- >>> Bremsen
- >>> Stoßdämpfer
- >>> Ölwechsel
- >>> Reifenreparatur

KURZFRISTIG VERFÜGBARE WOHNMOBILE!

Ahorn Van City



Neufahrzeug, silber-metallic, 2021, 88 kW (120 PS), Diesel, Schaltgetriebe, Euro6d-TEMP, Umweltplakette4 (Grün), Zulässiges Gesamtgewicht 2.900 kg, Klimaanlage, Außendusche uvm.

incl. MwSt. **53.900 €**

Ahorn Van 550



Neufahrzeug, silber-metallic, 2022, 99 kW (135 PS), Diesel, Schaltgetriebe, Euro6d-TEMP, Umweltplakette4 (Grün), Zulässiges Gesamtgewicht 3.500 kg, Klimaanlage, Tempomat, Fliegengittertür uvm.

incl. MwSt. **57.900 €**

Ahorn Van 620



Neufahrzeug, grau-Metallic, 99 kW (135 PS) Diesel, Schaltgetriebe, Euro6d-TEMP Umweltplakette4 (Grün), Zulässiges Gesamtgewicht 3.500 kg, Elektr. Trittstufe von Thule, Kompressorkühlschrank uvm.

incl. MwSt. **59.900 €**

Ahorn Camp A683



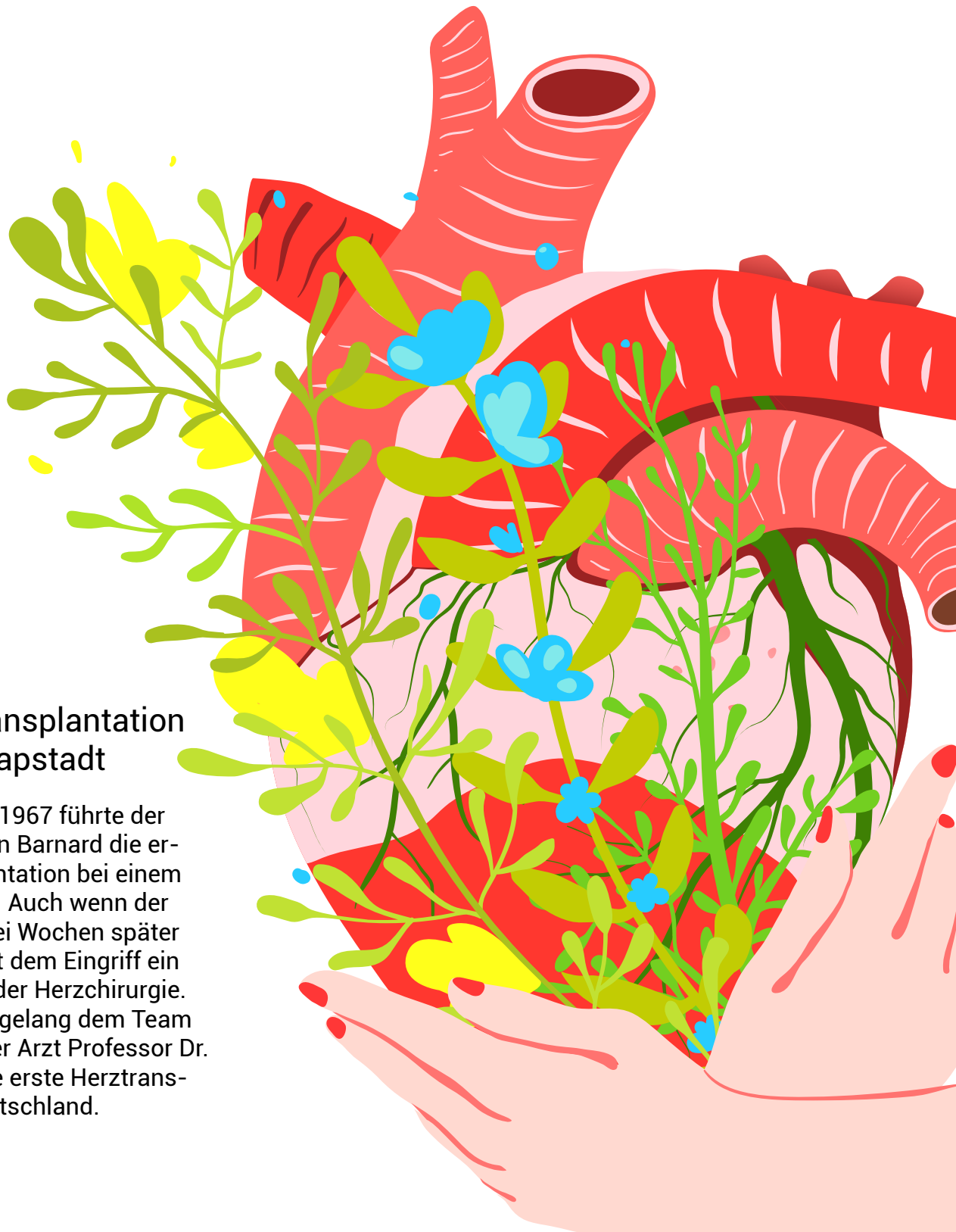
Alkoven, weiß, 2022, Erstzulassung: 02/2022, HU: Neu, 1.000 km, 121 kW (165 PS), Diesel, Schaltgetriebe, Euro6d, Umweltplakette4 (Grün), Zulässiges Gesamtgewicht 3.500 kg, elektr. Trittstufe

incl. MwSt. **58.880 €**



Am Eschenbornrasen 16
37213 Witzzenhausen
www.autohaus-vogelei.de

Gesundheits- standort WMK



Erste Herztransplantation der Welt in Kapstadt

Am 3. Dezember 1967 führte der Chirurg Christiaan Barnard die erste Herztransplantation bei einem Menschen durch. Auch wenn der Patient knapp drei Wochen später starb, begann mit dem Eingriff ein neues Kapitel in der Herzchirurgie. Im Februar 1969 gelang dem Team um den Münchner Arzt Professor Dr. Rudolf Zenker die erste Herztransplantation in Deutschland.



„Unsere Leben mit fremden Herzen“



Andrea Gorczynski und Völker Stöneberg

Irgendwann konnte es kein Zufall mehr sein: Als die Mutter der Großfamilie Stöneberg mit 59 im Jahr 1987 verstarb, hinterließ sie eine dramatische Lücke in der Familie. Bereits im Jahr 1976 verstarb der Sohn Alfred mit 26 Jahren. 10 Jahre später 1986 verstarb Sohn Klaus mit 24 Jahren, der in der Charité in Berlin auf ein Spenderherz wartete. Die Ursache: Herzversagen.

Mit 33 Jahren bemerkte auch Schwester Andrea, „dass sich etwas verändert.“ Sie sagt: „Das Treppensteigen fiel mir immer schwerer, ich bekam nur noch mühsam Luft. Ich konnte nicht mehr flach im Bett liegen und keine geschlossenen Räume ertragen.“ Lange hat sie versucht die Symptomatik zu ignorieren, bis eine Arbeitskollegin sie schließlich drängte, zum Kardiologen zu gehen. Die Diagnose: Dilatative Kardiomyopathie (Herzmuskelschwäche). Sie kam auf die Warteliste für ein Spenderherz. „Mir ging es zunehmend schlechter.“ Drei Wochen nach der Diagnose kam der Anruf: „Wir haben ein Herz für Sie.“ Die Operation verlief gut: „Ich bekam ein zweites Leben geschenkt“.

„Mit Anfang 50 wurde bei mir ebenfalls eine Herzmuskelschwäche festgestellt“, erzählt Volker Stöneberg. „Ab November 2012 verschlechterte sich mein Zustand dermaßen, dass ich im Mai 2013 aus dem Arbeitsleben ausscheiden musste.“ Es folgten zahlreiche Untersuchungen, bis schließlich im Juli 2013 ein Defibrillator implantiert wurde. Sobald sich die Herzfrequenz zu stark beschleunigt, gibt dieser einen oder mehrere Stromstöße an das Herz ab, die die Rhythmusstörung beenden.“ Im Mai 2016 wurde ich auf die Transplantationsliste gesetzt.“ Bereits 14 Tage später kam der erlösende Anruf: „Wir

haben ein Herz für Sie!“ „Ich wurde in das Herz- und Diabeteszentrums Bad Oeynhausen gefahren und dann ging alles ganz schnell“, erinnert er sich. „Da gab es keine Zeit für lange Überlegungen oder Abschiede. Entweder hopp oder topp“, lächelt er heute.

„Ab dem Zeitpunkt, an dem Volker erkrankte, war mir klar: Das kann nicht normal sein“, erzählt Andrea Gorczynski. „Es musste doch eine Ursache, eine Verbindung zwischen den vielen Herzerkrankungen in unserer Familie geben.“ Doch für Grübeleien blieb wenig Zeit. Ihr Bruder war zuhause und Andreas' Gesundheitszustand verschlechterte sich. Ihre Transplantation lag 25 Jahre zurück. Das Spenderherz wurde schwach. „Ich konnte keine hundert Meter mehr gehen.“ Weihnachten 2016 verbrachte sie unter größten Anstrengungen zuhause, bevor sie am 28. Dezember in die Göttinger Notfallambulanz eingeliefert wurde. Von dort aus ging es in das Herz- und Diabeteszentrums Bad Oeynhausen. „Ich konnte nicht mehr aufstehen, konnte mich nicht mehr waschen.“ Wenige Tage später wurde sie auf die Hochdringlichkeitsstufe gesetzt.

Am 3. Februar wurde Andrea Gorczynski zum zweiten Mal in ihrem Leben ein neues Herz implantiert. ▶



„Es dauerte ein Jahr, bis ich wirklich wieder fit war.“ Und heute? Die Transplantationen der Herzen beider Geschwister liegen fünf bzw. sechs Jahre zurück. „Wenn ich laufe oder mich anstrengte, fühle ich mein Herz. Man hört schon viel genauer auf seinen Körper; auf den Herzschlag“, erklärt Andrea. „Ich empfinde eine unglaublich große Dankbarkeit für den Spender“, ergänzt Volker.

„Organspende ist noch immer ein Tabu-Thema in vielen Familien“, weiß Volker Stöneberg. „Aber wenn unsere Spender und ihre Familien nicht darüber gesprochen hätten, wenn sie keinen Organspendeausweis gehabt hätten, wären auch ich und meine Schwester nicht mehr am Leben.“ Er kennt die Familie seines Spenders nicht. „Ich weiß, dass diese Familien ein unglaubliches Leid erfahren haben. Sie mussten den Verlust eines geliebten Menschen ertragen und verkraften. Und es gehört Größe dazu, sich dann bewusst dafür zu entscheiden, einem anderen Menschen in Not noch zu helfen.“ Da sei es gut, sich im Vorfeld mit dem Thema auseinander zu setzen. „So, wie wir Patientenverfügungen verfassen oder Testamente aufsetzen, müssen wir uns auch mit dem Thema Organspende beschäftigen“, appelliert Volker Stöneberg. „Das Thema muss an den Küchentisch, muss in Ruhe besprochen werden.“ Und alle sind sich einig: „Nachdem sich der Bundestag 2020 gegen die Einführung der Widerspruchslösung (siehe Info-Kasten) ausgesprochen hat, waren wir enttäuscht.“ Organspende wäre - nach ihrer Ansicht - für Spender*innen und Patient*innen, „um ein Vielfaches vereinfacht worden.“

Inzwischen ist klar, dass es sich bei der Häufung der Herzerkrankungen innerhalb der Familie Stöneberg um einen Gendefekt handelt: Vier von sechs Geschwistern sind betroffen, zwei sind vollkommen gesund. Auch für die nicht betroffenen Familienmitglieder ist die Situation schwer: „Ich habe viele Jahre mit Schuldgefühlen zu kämpfen gehabt: Wieso bin ich gesund und meine Geschwister nicht“, erzählt Schwester Martina, die als Jüngste schon frühzeitig mit dem Tod der Mutter und der beiden Brüder konfrontiert wurde. Aber: „Wenn wir mit unserer Geschichte auch nur einen Menschen dazu bewegen können, einen Organspendeausweis auszufüllen, dann hat alles einen Sinn gehabt.“

Entscheidungslösungen zur Organspende

In Deutschland gilt die Entscheidungslösung. Organe und Gewebe dürfen nur dann nach dem Tod entnommen werden, wenn die verstorbene Person dem zu Lebzeiten zugestimmt hat. Liegt keine Entscheidung vor, werden die Angehörigen nach einer Entscheidung gefragt.

Die Widerspruchslösung wurde 2020 vom Bundestag abgelehnt: Hat die verstorbene Person einer Organspende zu Lebzeiten nicht ausdrücklich widersprochen, zum Beispiel in einem Widerspruchsregister, können Organe zur Transplantation entnommen werden. (Quelle: www.organspende-info.de)

Sanitätshaus Mielke 

Witzenhausen • Ermschwerder Str. 23
Tel. 05542 / 91 01 12

Großalmerode • Marktplatz 15
Tel. 0 56 04 / 63 92

Hess. Lichtenau • Landgrafenstr. 7
Tel. 0 56 02 / 91 47 72

Kaufungen • Leipziger Str. 277
Tel. 05605 / 92 72 700

Werra-Reha-Klinik BSA • Berliner Str. 3
Tel. 0 56 52 / 951-555

Für Rücken-/Seiten- & Bauchschläfer,
mit kühlenden Gel Trigger Spots.

TMX TRIGGER PILLOW

149,-
14 Tage-Geld-zurück-Garantie

ZUR LINDERUNG FOLGENDER BESCHWERDEN:

- » Schlafstörungen
- » Nacken- und Schulterschmerzen
- » Schluckbeschwerden
- » Halswirbelsäulen Syndrom/-Überstreckung
- » Kopfschmerz
- » Kieferbeschwerden
- » Rückenschmerzen
- » Rundrücken

Maßschuhe – H. Burgheim

Orthopädieschuhmachermeisterin und Posturaltherapeutin nach AFG

- Aktiv gegen Schmerzen von den Füßen bis zum Kopf
- bieten individuelle Lösungsvorschläge
- arbeiten kundenorientiert

**Am Tanzplatz 2 • 37235 Hessisch Lichtenau
Tel.: 0 56 02 / 91 73 41 • Termine nach Vereinbarung**



hörgerätemeister
Perfektion für Ihr Gehör

NEUJAHRSKNALLER DER FIRMA HÖRGERÄTEMEISTER:
Smarte Hörtechnik vereint mit sehr gutem Tragekomfort! Tragen Sie das Unitron Moxi Blu R 1 bei uns zur Probe. Überzeugen Sie sich selbst!

HÖRGERÄTEMEISTER
Johannesstr. 1
36251 Bad Hersfeld
Tel. +49-6621-96 69 55

Marktplatz 17
36205 Sontra
Tel. +49-5653-919 67 00

Stad 5
37269 Eschwege
Tel. +49-5651-337 77 87

hoergeraetemeister@arcor.de
www.hoergeraetemeister.com

**AKKU-HÖRSYSTEM:
NIE WIEDER BATTERIEN!**

UNITRON MOXI BLU R 1

- Automatisch steuerndes Mikrofon mit Sprachanhebung für exzellentes Verstehen
- Unterdrückung von unangenehmen Störgeräuschen und Windgeräuschen
- Impuls- und Pfeifunterdrückung bei plötzlich lauten Schallereignissen
- Freihändiges Telefonieren, ohne Ihr Handy an das Ohr zu nehmen, dank Sensortechnik
- Kabellose Funkverbindung zu Ihrem Fernseher möglich, für klares Fernsehören

AB 499 €*
ZUZAHLUNG JE GERÄT ERHÄLTLICH!
UVP 995 €







Inkl. 5 Jahre Garantie auf die Ladestation im Wert von 139 €

* Gilt für gesetzlich Versicherte mit Anspruch bzw. unter Vorlage einer ohrenfachärztlichen Verordnung. Die gesetzliche Zuzahlung beträgt regelmäßig pro Hörgerät 10,00 €. Privatpreis ab 1.184,00 €. Bildquelle: 2022 Unitron. Alle Rechte vorbehalten.



Powerdays mit Team „ausZEIT“

10. bis 14. August: 5 Tage für körperliche und mentale Fitness

Raus aus dem Alltag, loslassen, durchatmen und bewegen: mit den Powerdays 5 Tage die mentale und körperliche Fitness aufladen.

Vom 10. bis 14. August 2022 finden die Powerdays im Waldresort im Hainich statt. Die Teilnehmer können sich auf ein fünftägiges Programm mit abwechslungsreichen Trainingseinheiten von Meditation bis hin zu fordernden Workouts freuen.

Begleitet werden sie von drei ausgebildeten TrainerInnen. Sabine Theile (Systemische Beraterin), Basti Degenhardt (Personaltrainer) und Lisa Theile (Fitnesstrainerin) richten die Powerdays mit einer guten Mischung aus Bewegung, Coaching und Ernährung aus. In dieser Zeit sind die Teilnehmer in modern eingerichteten und komfortabel ausgestatteten Ferienhäusern mit wunderschönem Blick auf den Nationalpark Hainich untergebracht.

Kontakt

Sie interessieren sich für den kraftaufbauenden Aufenthalt? Dann melden Sie sich gerne.

Weitere Infos und Anmeldungen sind per Mail an info@systemische-beratung-eschwege.de oder an basti.degenhardt@gmail.com möglich.





POWERDAYS

Mentale & körperliche Fitness
vom 10. bis 14. August 2022

Anmeldung und weitere Infos:
info@systemische-beratung-eschwege.de
basti.degenhardt@gmail.com

Systemische Beratung
Eschwege
Sabine Theile

Ein neues Lebensgefühl,

eine neue Lebensqualität.
Hörgeräte so klein, dass man sie kaum sieht – jetzt unverbindlich testen!





<p>in Bad Sooden-Allendorf</p> <p>Montag - Freitag 9.00 - 13.00 Uhr 14.00 - 17.30 Uhr</p>	<p>in Witzhausen</p> <p>Montag - Freitag 9.00 - 18.00 Uhr Samstag 9.00 - 12.00 Uhr und nach Vereinbarung</p>
--	---

WIR SIND FÜR SIE DA!

2x ganz in Ihrer Nähe

<p>Brückenstraße 11 37213 Witzhausen ☎ 0 55 42- 5073290 info@hoergeraete-susanne.de</p>	<p>Am Gradierwerk 2a (In der Werrataltherme) 37242 Bad Sooden-Allendorf ☎ 0 56 52- 9 19 09 81 www.hoergeraete-susanne.de</p>
--	--

Ihr Augenoptik-Fachgeschäft in Sontra

SUNNEN-SCHUTZGLÄSER...

... ZU AKTIONSPREISEN

- ✓ Neueste Trendfarben bei unseren Sonnenschutzgläsern
- ✓ Neueste Sonnenbrillenmodelle

Schützen Sie Ihre Augen zu jeder Jahreszeit!

Brillen • Gläser • Kontaktlinsen • Lupen & andere Sehhilfen • Accessoires rund um gutes Sehen

Augen Blick

Gönnen Sie Ihren Augen den perfekten Blick
Tel.: (0 56 53) 91 99 350
Hinter der Mauer 31 • 36205 Sontra
Inh. Anika Werkmeister
staatlich geprüfte Augenoptikerin & Augenoptikermeisterin



Öffnungszeiten:

Mo. bis Fr. 9.00 bis 13.00 Uhr & 14.30 bis 18.00 Uhr • Sa. 9.00 bis 13.00 Uhr

Ziegenhagen erhält Prädikat „Erholungsort“

Lebendiges Dorf öffnet Pforten für Touristen



*Maibaumaufstellen in Ziegenhagen. Mit Musik, Kaffee und Kuchen
01.05.2022 ab 14:00 Uhr*

Von Susanne Wesche

Eingebettet in die Höhenzüge des Kaufunger Wald verspricht der Witzenhäuser Ortsteil Ziegenhagen ein besonderes Natur- und Erholungserlebnis. Ohne Durchgangsstraße am male-
rischen Rautenbach gelegen, finden hier nicht nur Einheimische sondern auch Touristen ein
Fleckchen Erde, an dem man durchatmen und auftanken kann.

Bereits 1948 wurde in der 600-Seelen-Gemeinde ein eigener Fremdenverkehrs- und Heimatverein gegründet, der den Ort beim Aufbau und der Vermarktung von Gästezimmern unterstützte. Die Übernachtungszahlen explodierten förmlich von 600 auf 22.000. Knapp 20 Jahre später erhielt Ziegenhagen das Prädikat „Luftkurort“. Damals standen 200 Betten für Touristen zur Verfügung. Ab 1969 avancierte das Dorf zum kleinsten Kneipp-Kurort Deutschlands und war weit über die Grenzen des Werra-Meißner-Kreises hinaus bekannt. Im Jahr 1981 zählte man 46.281 Übernachtungen: ein absoluter Rekord. Doch auch in der Folgezeit blieben die Zahlen stabil: im Durchschnitt beherbergte das Dorf 30.000 Besucher pro Jahr. Es gab fünf Gaststätten –

noch heute ist der Familienbetrieb „Zur Krone“ aktiv und durch die zentrale Lage im Dorfkern als Ausflugslokal besonders beliebt.

In den 80er Jahren „ging es kontinuierlich abwärts“, wie Ortsvorsteher Manfred Harbusch berichtet. Die Gästezahlen gingen zurück: „viele flogen lieber nach Mallorca“. 1996 wurde das Hallenbad erstmals geschlossen. Auch die Übernahme durch einen Trägerverein konnte das endgültige Aus nur aufschieben. 2003 schloss das Bad.

Das Kneipp-Kurmittelhaus wurde schon ein Jahr vorher nicht mehr betrieben. Damit einher ging die Aberkennung des Titels „Kneippkurort“.



Und heute: „Wir wollen kein sterbendes Dorf sein!“, erklärt Harbusch voller Überzeugung. Und so setzt er sich seit zwei Jahren, gemeinsam mit der Vorsitzenden des Fremdenverkehrs- und Heimatvereins e.V., Elisabeth Kristen, für eine kontinuierliche Weiterentwicklung Ziegenhagens ein. Eine Umfrage unter den örtlichen Gastgebern zeigte die Bereitschaft, sich aktiv um die Erlangung des Prädikats „Erholungsort“ zu bemühen. Dafür musste ein Luftgutachten erstellt werden. Die Kosten dafür übernahmen die Gastgeber zum Teil selbst.

Sieben Beherbergungsbetriebe halten heute 66 Betten vor. Eine aktive Dorfgemeinschaft sorgt für ein besonderes Gemeinschaftsgefühl, organisiert zahlreiche Feste und initiiert Aktivitäten für Kinder. Zudem wurde gemeinsam mit dem Geo-Naturpark Frau-Holle-Land ein „Handlungsleitfaden Tourismus“ entwickelt. „Hierzu fanden Workshops statt, bei denen sich verschiedene Arbeitsgruppen formiert haben“, so Kristen. Es wurden Standortvorteile herausgearbeitet, die vermarktet werden sollen. Dabei spielen vor allem die verkehrsgünstige Lage, die unmittelbare Nähe zu zahlreichen Möglichkeiten des Aktivtourismus sowie die Neueröffnung des Erlebnisparks eine Rolle.

Eine denkbare touristische Ausrichtung sei laut Kristen daher die Positionierung als ökologisches Well-

nessdorf mit den Offerten des Waldbadens und Yogas. Auch die Wassertretstelle mit Anbindung ans Dorf, die zahlreichen gut ausgebauten und beschilderten Wanderwege sowie der Kurpark, der zum Regenerieren und Entspannen einlädt, könnten laut Harbusch gut ins neue Tourismuskonzept eingebunden werden. Und mit dem Titel „Erholungsort“, der Ende April vom hessischen Regierungspräsidium verliehen wird, könne man hervorragend werben.



Haus Salem
Witzenhausen
Evangelische Altenhilfe
Gesundbrunnen

Menschlichkeit pflegen

- Vollstationäre Pflege
- Kurzzeitpflege
- Palliative Pflege
- Eingestreuete Tagespflege
- Demenzbereich
- Mobiler Mittagstisch

Sprechen Sie uns an. Wir beraten Sie gern.

Ev. Altenhilfzentrum Haus Salem
05542 5036-300
witzenhausen.gesundbrunnen.org




Girls' Day und Boys' Day an der DIPLOMA Hochschule

Am 28. April 2022 findet der nächste Girls' Day und Boys' Day statt. Diese Aktionstage sind das weltweit größte Berufsorientierungsangebot, das den Gedanken einer Berufs- und Studienwahl frei von Rollenklischees fördert. Schülerinnen und Schüler ab Klasse 5 besuchen Betriebe oder Hochschulen, treffen auf Vorbilder in Berufen, die noch immer vorwiegend von Frauen oder Männern ausgeübt werden und entdecken so ihre individuellen Stärken und Talente.

Auch die DIPLOMA Hochschule in Bad Sooden-Allendorf bietet zum Mädchen- bzw. Jungenzukunftstag die Möglichkeit, sich in technischen bzw. sozialen Berufsfeldern auszuprobieren.

Mädchen ab der 7. Klasse können den Studiengang Wirtschaftsingenieurwesen kennenlernen. Wir stellen euch das VR-Lab vor und lassen euch die digitale Welt ganz real erleben. Ihr gewinnt erste Eindrücke zu VR, VR-Brille, Tracker und 3D Bewegungserfassung.

Jungen, ebenfalls ab der 7. Klasse, können sich über den Studiengang und die beruflichen Möglichkeiten „Soziale Arbeit“ informieren. Wie musst Du dir z.B. die Arbeit eines Sozialarbeiters vorstellen? In welchen Bereichen könnt ihr arbeiten?

Nähere Infos und Anmeldungen über girls-day.de bzw. boys-day.de oder direkt an der DIPLOMA Hochschule unter 05652 58777-23 oder per Email an bsa@diploma.de.

Wir freuen uns auf euch!

Studium und Ausbildung am Campus in Bad Sooden-Allendorf!

- Soziale Arbeit (B.A.)
- Kindheitspädagogik (B.A.)
- Betriebswirtschaft (B.A.)
- Tourismusmanagement (B.A.)
- Mechatronik (B.Eng.)
- Wirtschaftsingenieurwesen (B.Eng.)
- Physiotherapie (B.Sc.)
ausbildungsbegleitend
- Ausbildung Physiotherapie schulgeldfrei

Beratungstag
am 22.04.2022,
14 - 17 Uhr!

In Kooperation mit den
**BERND BLINDOW
SCHULEN**



DIPLOMA
DIPLOMA HOCHSCHULE
Private Fachhochschule Nordhessen
University of Applied Sciences

Das komplette
Studienangebot unter:
diploma.de
+49 (0)5652 58777-0

Prädikatisiertes Heilbad im Werra-Meißner-Kreis

Im Gespräch mit Jens Lüdecke / Bad Sooden-Allendorf Tourismus- und Kur- AöR



Bad Sooden-Allendorf ist das einzige staatlich anerkannte Heilbad im Werra-Meißner Kreis. Als Heilbad zählt die Kurstadt zu den hochprädikatisierten Kurorten. Über die aktuelle Situation und die weitere Entwicklungsperspektive im Bereich Kur und Tourismus sprach Susanne Wesche mit Jens Lüdecke, dem Vorstandsvorsitzenden der Stadt Bad Sooden-Allendorf Tourismus- und Kur- AöR:

Das natürlich vorkommende Heilmittel, die Sole, für medizinisch-therapeutische Zwecke zu nutzen, geht bis ins Jahr 1818 mit dem Bau des ersten Sole-Badehauses zurück. In dieser Zeit waren die Salzgewinnung aus dem Solewasser und der Salzhandel die wesentlichen Wirtschaftsfaktoren in der Region und führten zu einigem Wohlstand. Nun wurde die Sole in Form von Wannenbädern auch für Heilung und Linderung von Beschwerden, insbesondere der Atemwege und der Haut, eingesetzt. Schnell entwickelte sich ein reger Zustrom von „Fremden“. Der Kurtourismus war geboren. Das Bäderwesen und damit der Tourismus entwickelten sich zusehends. Die Gesundheitsreform Ende der neunziger Jahre führte in den deutschen Kurorten und auch in Bad Sooden-Allendorf zu erheblichen Einschnitten, weil insbesondere die ambulanten Badekuren fast komplett wegfielen. Aktuell können wir in Bad Sooden-Allendorf auf 1.179 Betten in den sechs Reha-Kliniken und ca. 1.000 Betten in Hotels, Pensio-

nen, Ferienwohnungen und Privatzimmern verweisen. 416.903 Übernachtungen und ca. 1.000.000 Tagesbesucher sind der Stand von 2019, vor der Corona Pandemie. Für jährlich 80 Mio. Euro Umsatz sorgen unsere Gäste in Einzelhandel, Dienstleistung, Beherbergung und Gastronomie. 2,4 Mio. € Steuereinnahmen werden generiert, deutlich über 1.000 Beschäftigte durch Kur und Tourismus sind gezählt. Diese Zahlen zeigen, welche große Bedeutung Kur und Tourismus für das Wohl von Bad Sooden-Allendorf und der Region hat.

Corona Pandemie hat uns hart getroffen

Die Corona-Pandemie mit den Schließungen von Hotels, Kur- und Freizeiteinrichtungen hat uns besonders hart getroffen. Im vergangenen Jahr wurden 284.000 Übernachtungen gezählt, ca. 32 % weniger als 2019. In diesem Jahr werden wir das deutlich steigern, da bin ich mir sicher. In der Kur- und Tourismusbranche sind wir



immer positiv und mit Optimismus dabei. Ob Übernachtungen oder Umsatz: die Zahlen von 2019 sind unsere Messlatte, die wollen wir so schnell wie möglich wieder erreichen.

Was macht Bad Sooden-Allendorf als Kurort aus?

Eine Kur dient der Vorsorge und dem Erhalt der Gesundheit. Neben unserer hervorragenden medizinischen Kompetenz sind die kurörtlichen Rahmenbedingungen entscheidend.

Patienten haben ein Wahlrecht, welchen Kurort sie besuchen. Deshalb gehören neben der vorhandenen hohen medizinischen Kompetenz auch das „Drumherum“, u.a. unsere gesunde Landschaft, die schöne Umgebung, die historische Fachwerk-Stadt, vielfältige Kultur- und Freizeitangebote und eine gastfreundliche Willkommenskultur zu den Erfolgsfaktoren für das wirtschaftliche Ergebnis unseres Heilbades. Nicht zu vergessen: die Rad- und Wanderwege in unserem idyllischen Werratal und auch die Möglichkeiten für Aktivangebote auf dem Wasser.

Gespannt dürfen wir auf die Eröffnung von Schloss Rothestein sein. Es wird sich mit Sicherheit zu einem Publi-

kumsmagnet entwickeln, wie auch das Grenzmuseum und das Salzmuseum. Die angestrebte Anerkennung als UNESCO-Welterbe für das Grüne Band, direkt vor unserer Haustür, eröffnet uns den Weg für neue Gäste.

Kultursommer par excellence.

Mit unseren kulturellen Angeboten und Highlights 2022 spielen wir unter anderem mit dem SoundGarten Open Air im Reigen der ganz Großen mit. Ob Kleinkunst oder große Namen, ob im Kultur- & Kongress-Zentrum, in Kirchen oder als Freiluftveranstaltung, unser regelmäßiger Tanztee, die Frühkonzerte, die traditionellen Feste oder der kleine, feine Feierabendmarkt – hier haben wir für (fast) jeden Geschmack ein Angebot.

Die Prädikatisierung als „Heilbad“ steht in diesem Jahr an.

Die strengen Kriterien der staatlichen Anerkennung an einen Kurort werden alle zehn Jahre überprüft. Die zu prüfenden Kriterien bzw. Voraussetzungen, zu denen u.a. eine über einen Zeitraum von einem Jahr erfolgte Luftmessung sowie die Analyse des natürlich ▶

BAD SOODEN-ALLENDORF

www.bad-sooden-allendorf.de/willkommen

WERRATALTHERME
BAD SOODEN-ALLENDORF ■ NATURKRAFT DER SOLE

Das Bade- und Saunaerlebnis im Frau-Holle-Land: die Werrataltherme in Bad Sooden-Allendorf.

Gut erreichbar - direkt an der B27

Kostenfreie Parkplätze*

*Auslagen für Parkgebühren werden an der Kasse beim Eintritt erstattet. Bitte dafür unbedingt den Abriss vorlegen.

WWW.WERRATALTHERME.DE

DIREKT AM GRADIERWERK

vorkommenden Heilmittels gehören, sind vollständig und mit hervorragenden Ergebnissen dokumentiert. Von einer Fortführung unseres hochprädiagnostischen Kurortes als Heilbad gehen wir ganz fest aus.

Kurortentwicklungskonzept soll den gemeinsamen Weg aufzeigen

Doch wir dürfen nicht stehen bleiben. Auch unter den Kurorten ist die Konkurrenz groß. Mit welchen Maßnahmen, Angeboten und Investitionen wir uns in der Zukunft positionieren, werden wir im Kurortentwicklungskonzept definieren, das Investitions- und Angebotspektrum und den Zeitrahmen abstecken.

Dabei haben unter anderem Aktivangebote, neue Angebote bzgl. der medizinisch-therapeutischen Kompetenz, die Qualität des gesamttouristischen Angebotes und die kurörtliche Infrastruktur eine wesentliche Bedeutung. Die Weiterentwicklung und Attraktivitätssteigerung der WerratalTherme sowie ein neues Hotel an der Therme für die Erschließung neuer Zielgruppen für unser Heilbad werden hier unter anderem betrachtet. Besonders stolz sind wir auf unser Gradierwerk, dem Freiluftinhalatorium in unserem schönen Kurpark. Hier kann man wunderbar entspannen und genießen, um neue Kraft für den Lebens- und Arbeitsalltag zu

schöpfen. Bad Sooden-Allendorf setzt auf Kur und Tourismus. Jede Investition in den Tourismus ist auch eine Investition in die Verbesserung des Wohnumfeldes für unsere Einwohner und sicher nicht zuletzt auch Grundlage für weitere private Investitionen.

Im Kurortentwicklungskonzept werden wir unter Einbeziehung der Zukunftstrends erarbeiten und definieren, wie wir den Weg in den nächsten etwa zehn Jahren weiter beschreiten, um wettbewerbsfähig zu bleiben und unsere Kurstadt weiterzuentwickeln, um uns in der hart um Gäste ringenden Kur- und Tourismusbranche zu behaupten.

Ambulante Badekur ist Pflichtleistung aller gesetzlichen Krankenkassen

... das weiß (noch) nicht jeder. Was bis zur Gesundheitsreform Ende der 90-er Jahre in den deutschen Kurorten noch für über eine Million Gäste sorgte, ist bis auf ca. 40.000 Gäste im Jahr 2019 eingebrochen. Nun ist die ambulante Badekur wieder eine Pflichtleistung aller gesetzlichen Krankenkassen.

Darüber bedarf es Informationen an Ärzte und Patienten. In unseren Kurorten werden wir die entsprechenden Angebote entwickeln und unsere spezifische Kompetenz herausstellen.

BAD SOODEN ALLENDORF

www.bad-sooden-allendorf.de/willkommen

DI E GROSSE MALLORCAPARTY NORDHESSEN

LORENZ BÜFFEL CAROLINA
IKKE HÜFTGOLD ALMKLAUSI
ISI GLÜCK DJ CHRIS MEGA

SA 23.04.2022
WERRATAL KULTUR- UND KONGRESSZENTRUM
37242 BAD SOODEN-ALLENDORF

BAD SOODEN ALLENDORF
WWW.MALLORCAPARTYS-DEUTSCHLAND.DE

JUSTUS FRANTZ

KLAVIERKONZERT
„BEETHOVEN & Chopin“

Sonntag, 15.05.2022
19:00 Uhr, Werratal Kultur- und Kongress-Zentrum

Eintritt: 32,- bis 36,- €
Vorverkauf: Tourist Information, Tel. 05652-95870
und alle Reservix-Vorverkaufsstellen

Veranstalter: Stadt Bad Sooden-Allendorf in Koop. mit KulturForum BS&A e.V.

BAD SOODEN ALLENDORF

ADEL TAWIL

NEUER TERMIN 24. JUNI 2022
WERRATAL KULTUR- UND KONGRESSZENTRUM
BAD SOODEN ALLENDORF

Tourist Information Bad Sooden-Allendorf
TICKETHOTLINE: 05652/95870
www.bad-sooden-allendorf.de
und an allen Reservix-Vorverkaufsstellen

Alle ältere erworbenen Tickets behält ihre Gültigkeit.

TICKETS

SOUND GARTEN OPEN AIR

15. - 24. JULI 2022

WINCENT WEISS 16. JULI
NICO SANTOS 21. JULI
BULENT COYLAN 24. JULI

UND VIELER MEHR

10th Anniversary
SOUND BAR

ALLE INFOS + TICKETS UNTER
WWW.SOUND-GARTEN.DE

BAD SOODEN ALLENDORF hr3

DIAGNOSE CMD

Ein Beitrag von **Dorothee Putz**, fachliche Leitung des Medizinischen Therapie Zentrums Kopp in Fürstentagen, qualifizierte CMD-Therapeutin und Osteopathin in Ausbildung.

Wenn das Kiefergelenk den Körper aus dem Gleichgewicht bringt – oder was verbirgt sich noch dahinter?

Die Ursachen der „craniomandibulären Dysfunktion“ sind vielfältiger als man vermutet. Viele CMD-Patient*innen fühlen sich missverstanden und nicht ernst genommen, oft haben sie schon einen langen Leidensweg hinter sich.

Häufig ist nicht nur der Kiefer direkt beeinträchtigt, beispielsweise mit der Störung der Kaufunktion, Knirschen, Knacken oder Schmerzen, sondern es kann auch zu anderen körperlichen Symptomen wie Nackenschmerzen, Kopf- und/oder Gesichtsschmerzen kommen.

Auch Blockaden im Bereich des Steißbeins (ISG-Gelenk) oder organische Störungen und Arrhythmien können sich entwickeln.

Eine CMD kann grob eingeteilt werden in:

- ✓ muskulär bedingte Fehlfunktionen
- ✓ gelenkige Fehlfunktionen (bei Fortschreiten der Gelenkerkrankungen gehen diese häufig in Arthritis oder Arthrose über)

Bei der CMD, die nicht alleine auf einer Störung der Kaufunktion beruht, ist bildlich gesprochen „das **Fass am überlaufen**“. In unserer heutigen stressigen, schnelllebigen Zeit kommt der Körper irgendwann an seine Grenzen und wird versuchen, dieses „volle Fass“ zu kompensieren. Oft kommt es zu diesem Zeitpunkt zum vermehrten Zähneknirschen oder Pressen der

Zähne. Durch diese vermeintlich hilfreiche Strategie versucht der Körper, Stress abzubauen.

Hierfür hält der Volksmund so einiges an Weisheiten bereit, die man sich als „Durchhalteparole“ zurechnet: „Beiß die Zähne zusammen!“, „Beiß Dich durch!“, „Schluck den Ärger runter!“.

Das Erwägen **aller Therapiemöglichkeiten** ist also gerade bei CMD-Patienten äußerst sinnvoll, denn die Behandlungsmöglichkeiten sind genauso vielfältig wie die Symptome. In unserer Therapie steht nicht nur das Lockern der Muskulatur im Vordergrund, sondern ein Behandlungskonzept, das den Menschen ganzheitlich betrachtet. Des Weiteren ist eine gute interdisziplinäre Zusammenarbeit zwischen Zahnarzt*ärztin, Osteopath*in und Physiotherapeut*in ein ganz wichtiger Schritt auf dem Weg zu mehr Lebensqualität durch Linderung der Beschwerden. In unserer Praxis in Fürstentagen bieten wir eine ganzheitlich orientierte CMD-Therapie an.

Hast Du Fragen zu diesem Thema?
Sprich Deine*n Zahnarzt*in oder uns gern an!



Dorothee Putz (Foto: privat)



Medizinisches Therapiezentrum Kopp

ein Unternehmen der MTZ Kopp GmbH

Leipziger Str. 26
37235 Fürstentagen
Tel.: 05602 9195 399



DrösslerDental®

Perfekte Zähne für ein strahlendes Lächeln

Forstgasse 21
37269 Eschwege

Gesundheits-Center Witzenhausen



Umfassende medizinische Versorgung an einem Standort

Am Eschenbornrasen 11 öffnete im vergangenen Herbst Witzenhausens Gesundheits-Center. Drei Facharztpraxen, Physio- und Ergotherapie, Fußpflege und Podologie sowie ein Sanitätshaus stehen für eine umfassende regionale medizinische Versorgung. Patienten finden vor Ort Ärzte und Dienstleister lokal an einem Standort: Das spart Wegezeit und Kosten. Die Anlaufstelle für Gesundheitsfragen ist zentral und barrierefrei zugänglich.

Viele Jahre befand sich an dem Standort ein Elektro-Installationsunternehmen, welches zum Ende des Jahres 2019 auszog und mehr als 1.300 Quadratmeter Platz für eine neue Nutzung bot.

Der Gebäudekomplex wurde entkernt und die Frontseite zur Straße neugestaltet. 45 Parkplätze befinden sich direkt vor dem Gesundheits-Center.

Sanitätshaus Südekum



Florian Ziesener & Torsten Südekum

Sanitätshaus Südekum in Witzenhausen ist mehr als das klassische Sanitätshaus, wir verbinden Qualität mit dem größtmöglichen Nutzen für unsere Kunden und das in einer angenehmen und modernen Umgebung.

Unsere Mitarbeiter vor Ort arbeiten für das Wohl der Kunden und sind stets um Lösungen bemüht. Am Eschenbornrasen 11 in Witzenhausen trifft modernste Technik auf echtes Handwerk und Leidenschaft wie es sie so in der Region kaum gibt.

Facharzt für Allgemeinmedizin

Michael Meixner

- Diabetologische Schwerpunktpraxis
- Spezielle Schmerztherapie & Palliativmedizin

Formularbestellung (Rezepte & Überweisungen)

- 05542 - 50 33 83 - 21
- 0151 55 32 34 73
- praxismeixner@web.de



Mitarbeiter(m/w/d) gesucht!

Am Eschenbornrasen 11 • 37213 Witzenhausen
Tel.: 05542 - 50 33 83 - 0 • Fax: 05542 - 50 33 83 - 33

...mehr Gesundheit WWW.SUEDEKUM.COM



**Echte Handarbeit
Made in Germany**

Modische Maßschuhe!
Staunen Sie wie chic auch
orthopädische Schuhe
aussehen!

SÜDEKUM



WITZENHAUSEN - AM ESCHENBORN-RASEN 11
HANN.MÜNDEN - WILHELMSHÄUSER STR. 40

Ihre neue Apotheke
in Witzenhausen



kostenlose
Parkplätze
direkt vor
der Apotheke

kostenloser
Botendienst

ständig
attraktive
Angebots-
preise

umfangreiches
Sortiment an
Apotheken-
kosmetik



Am Eschenbornrasen 11 | 37213 Witzenhausen
Tel.: 05542 - 50 75 900 1 Fax: 05542 - 50 76 980
Email: kesper-apotheke@gmx.de

ÖFFNUNGSZEITEN

Mo. - Fr. 9.00 - 13.00 Uhr & 14.00 - 18.00 Uhr | Sa. 9.00 - 13.00 Uhr

Impflicht in Gesundheitsberufen

Ungeimpfte Pflegekräfte: Was können Heimbewohner tun?

Seit dem 15. März müssen Mitarbeiter in Gesundheitsberufen gegen das Corona-Virus geimpft sein. Eigentlich. Besonders in Pflegeheimen wird angesichts des Personalmangels aus der Pflicht aber oft eher eine Bitte und damit ein Appell zur Eigenverantwortung. Das Ergebnis: Je nach Einrichtung und Region schwankt die Impfquote stark. Was bedeutet das für den Alltag in Pflegeheimen? Beschäftigte in Gesundheits- und Pflegeeinrichtungen konnten offiziell noch

bis zum 15. März ihre Corona-Impfung oder Genesung nachweisen - oder ein Attest vorlegen, dass sie nicht geimpft werden können. Seitdem gilt die sogenannte einrichtungsbezogene Impfpflicht für Gesundheits- und Pflegepersonal, und die Gesundheitsämter können bei ihnen dann Beschäftigungskonsequenzen ziehen.

Pflegekräfte verlieren nicht unmittelbar ihren Job

So die Theorie. Allerdings kann es in der Praxis dauern, bis ungeimpfte Beschäftigte Bußgelder zahlen müssen oder Betretungs- oder Tätigkeitsverbote verhängt werden. Bewohner und ihre Angehörigen sind der Situation vor Ort daher ein Stück weit ausgeliefert. Denn aus rechtlicher Perspektive haben sie nach Einschätzung des Deutschen Pflegeverbands zwar durchaus Anrecht auf eine geimpfte Pflegekraft. In Absprache mit dem örtlichen Gesundheitsamt und der Heimleitung sei das durch die jetzt in Kraft getretene einrichtungsbezogene Impfpflicht abgedeckt. Ob sich der Wunsch aber auch umsetzen lasse, hänge stark von der Personalsituation vor Ort ab.

AB JUNI 2022

24-STUNDEN-PFLEGEFACHKRAFT

für älteren Herrn in Neu-Eichenberg gesucht.

- | Kost und Logis frei.
- | Gute Deutschkenntnisse sind wünschenswert.
- | Bezahlung nach Vereinbarung.

Bewerbungen bitte an:

A. Bornhoff | Kleine Trift 3 | 37249 Neu-Eichenberg
oder almuth-bornhoff@web.de



Schöne Zähne – Na Claar

Praxis-Team an zwei Standorten in Kassel für seine Patienten tätig

CLAAR ZAHNÄRZTE, Praxis Bad Wilhelmshöhe
Druseltalstraße 178, 34131 Kassel | Tel. 0561-574 32 60
Praxis Leipziger Platz | Leipziger Str. 164, 34123 Kassel
Tel. 0561-510 880 00
www.dr-claar.de

Feste und schöne Zähne – Na Claar! Unter diesem Motto bietet die Kasseler Zahnarztpraxis Dr. Claar an zwei Praxisstandorten in Kassel modernste Zahnheilkunde an: an der Leipziger Straße 164 in Bettenhausen und an der Druseltalstraße 178 in Bad Wilhelmshöhe, der erst im Jahr 2017 eröffnet wurde. Elf Behandlungsräume, modernste technische Ausstattung und ein zahntechnisches Meisterlabor bieten bestmögliche Voraussetzungen für zahnmedizinische Behandlungen auf höchstem Niveau.

»Es ist unser Ziel, patientenorientierte Zahnheilkunde anzubieten, die ästhetischen und funktionell höchsten Ansprüchen gerecht wird«, erläutert Dr. Michael Claar, Zahnarzt und Fachzahnarzt für Oralchirurgie. Neben den normalen zahnärztlichen Behandlungen ist das Team auf die Zahnimplantologie spezi-

alisiert – die hochwertigste und optisch ansprechendste Form des Zahnersatzes. Selbst wenn der Kieferknochen stark geschädigt sei, könne man dank diverser Möglichkeiten des Knochenaufbaus ein Implantat setzen.

Das Einsetzen eines Implantats ist ein Routine-Eingriff, der mit einem kleinen Schnitt durch die Schleimhaut einhergeht. Dr. Michael Claar bietet aber auch das schonende Implantieren ohne Skalpell an: »Voraussetzung sind ein intakter Kieferknochen und eine gute Planung des Eingriffs.«

Eines ist Dr. Michael Claar bei jeder Lösung wichtig: ein Plus an Lebensqualität für seine Patienten. Denn nicht umsonst lautet das Praxiscredo seit 1929: Feste und schöne Zähne – Na Claar!



Das Zahnärzteteam der Praxis Dr. Claar



Dr. Mirjam Mujakovic und Dr. Michael Claar

Jeden Dienstag
15.30-17.30 Uhr
offene Implantat-
Sprechstunde
in der
Druseltalstraße 178

mein **wmk**

GESUNDER 
WERRA-MEIßNER-KREIS



Das Gesundheitsnetzwerk „Gesunder Werra-Meißner-Kreis“

Das Gesundheitsnetzwerk „Gesunder Werra-Meißner-Kreis“ (GWMK) ist ein regionales innovatives Gesundheitsnetzwerk mit Sitz in Eschwege. Gegründet wurde es Mitte 2018 auf Initiative der BKK Werra-Meißner und der Optimedis AG. Es bietet den Versicherten von Partnerkrankenkassen zahlreiche kostenfreie Gesundheitsangebote – speziell zugeschnitten auf deren gesundheitlichen Zustand. Auch die Mitgliedschaft ist für BKK Werra Meißner-Versicherte kostenlos.

Das Gesundheitsnetzwerk versteht sich als regionales Netzwerk, das mit Partnern aus medizinischen und sozialen Bereichen Prävention und Gesundheitsförderung vorantreiben möchte. Aktuell sind es 80 Netzwerkpartner aus dem Gesundheitsbereich des Werra-Meißner-Kreises. Das Netzwerk richtet sich sowohl an gesunde Menschen als auch an jene, die bereits erkrankt sind. Und zwar mit Gesundheitsprogrammen für ▶



Ich bin Mitglied bei GWMK, weil es kostenlos ist und ich das neue COPD-Programm ausprobieren wollte. **Peter Leimbach, Eschwege**

Gesunder Werra-Meißner-Kreis GmbH | Friedrich-Wilhelm-Straße 33, 37269 Eschwege

Telefon 05651 952 19 20 | www.gesunder-wmk.de



unterschiedliche Erkrankungen, Bewegungs- und Entspannungskurse, Vorträge zu Gesundheitsthemen und Rabatten bei den Netzwerkpartnern.

Es will denjenigen mit chronischen Krankheiten Mut machen, ihr Leben nicht von Krankheit bestimmen zu lassen. Angehörige sollen bei der oft großen Herausforderung, andere zu pflegen, Hilfe bekommen.

Erfahrungsgemäß ist es nicht leicht, sich im Gesundheitswesen zu orientieren und die richtigen Kontaktpersonen zu finden. Aus diesem Grund gibt es innerhalb des Gesundheitsnetzwerks die sogenannten Gesundheitslotsen. Diese sind in einem gesundheitsbezogenen Beruf tätig und haben eine spezielle Weiterbildung durchlaufen. Sie sind Ansprechpartner und informieren über die Teilnahme im Gesundheitsnetzwerk, beraten ausführlich rund um das Thema Gesundheit, finden heraus welche Unterstützung man braucht, vereinbaren Gesundheitsziele, vermitteln passende Angebote und bieten eine Folgeberatung an.

Wenn Sie nicht bei einer Partner-Krankenkasse von GWMK versichert sind, können sie trotzdem Teil des Gesundheitsnetzwerks als Freund:in von GWMK werden.

Freunde und Freundinnen von GWMK haben unabhängig von ihrer Krankenversicherung zahlreiche Vorteile durch GWMK. Sie

können viele Angebote für einen kleinen Mitgliedsbeitrag von 20 Euro pro Jahr nutzen. Werden Sie aktiv zum Wohle Ihrer Gesundheit! Gemeinsam bewegen wir etwas für die ganze Region.



Wir machen den Werra-Meißner-Kreis gesünder, indem wir als Hilfsorganisation viele verschiedene gesundheitliche und soziale Dienstleistungen anbieten. Besonders im Bereich der Ausbildung in Erster Hilfe sind wir sehr engagiert und kooperieren bspw. mit Grundschulen. Dass Laien im Ernstfall für die ersten Hilfsmaßnahmen sicher agieren können, liegt uns sehr am Herzen.

Diana Müller, DRK Kreisverband Eschwege e.V.



„Wir sind ein Teil des Gesundheitsnetzwerks, weil Victum24 mit den Netzwerkpartnern Seniorinnen und Senioren des Werra-Meißner-Kreises ein möglichst langes Leben in den eigenen vier Wänden ermöglichen möchte.“

Timo Herold, Victum 24

Mit Unterstützung von **Deutscher Roten Kreuz**

GESUNDER
WERRA-MEISSNER-KREIS



Geimpft? Fast gewonnen!

Sie haben sich für die COVID-19-Impfungen entschieden und sind bis 31. März mindestens einmal geimpft? Dann nehmen Sie an unserem Gewinnspiel teil! Wir verlosen Geldpreise bis zu 1000 Euro, um Danke zu sagen.

#GemeinsamStärkerGegenCorona

Die Gewinne für **MITGLIEDER** von GWMK:
1x 1000 Euro für eine/n geimpften Gewinnspielteilnehmer:in
1x 500 Euro für eine/n geimpften Gewinnspielteilnehmer:in

Die Gewinne für **FREUND:INNEN** von GWMK:
2 x 250 Euro für eine/n geimpften Gewinnspielteilnehmer:in
Den gleichen Wert erhält jeweils auch die Impfstelle / Praxis, die den Teilnehmer geimpft hat

Die Voraussetzungen:
Sie sind Mitglied oder Freund:in vom Gesunden Werra-Meißner-Kreis. Sie senden uns Ihre Antwort zu "Ich bin geimpft, weil..." per Mail an kommunikation@gesunder-wmk.de, per Post an GWMK, Friedrich-Wilhelm-Straße 33, 37269 Eschwege oder Sie rufen uns an unter Tel. 05651/9521920. Das Gewinnspiel endet am 31.03.2022. Die Gewinner werden von einer Jury ausgelost und von GWMK kontaktiert.

Alle Infos hier:
www.gesunder-wmk.de



Überlassen Sie alle weiteren Aufgaben uns! Im Hintergrund übernehmen wir den gesamten organisatorischen Aufwand für Sie und beraten Sie fachlich kompetent zu allen pflegerrelevanten Themen.


24h-Betreuung Zuhause

- ✓ Zuverlässiges Personal mit guten Deutschkenntnissen und Pflegeerfahrung
- ✓ Jahrelange Erfahrung im Dienstleistungsbereich
- ✓ Rechtssicherheit, Legalität und Professionalität
- ✓ Kostenloses und unverbindliches Angebot
- ✓ Intensive Beratung
- ✓ Ansprechpartner in Ihrer Nähe

Lassen auch Sie sich überzeugen von einem vielfach erprobten Betreuungsmodell und von den hohen Standards von Pflege Zuhause.

Wir sind für Sie da!

Timo Herold
Danziger Weg 9 37269 Eschwege
Tel. 0 56 51. 33 85 477
t.herold@victum24.de
www.victum24.de



VICTUM 24
Pflege – 24h & Zuhause



Wir machen den Werra-Meißner-Kreis gesünder mit:

Muskeltraining

Die Lösung für ein langes, gesundes Leben.

Es ist nie zu spät mit dem Training zu beginnen – starte jetzt und profitiere von der Kraft Deiner Muskeln.

„**Körperliche Aktivität und Training sind die ganzheitlich wirkungsvolle Alternative zu Medikamenten und Pillen**“

(Zitat: Prof. Dr. Ingo Frobröse)

Jetzt im **Family-Fitness** anmelden!

Kontakt: 05542-910700 // family-fitness@gmx.de

Bornemannweg 8 | 37213 Witzenhausen

www.gesundheit-braucht-training.de

Experten Allianz
FÜR GESUNDHEIT e.V.

FAMILY FITNESS

Muskeltraining:
Die Lösung für ein langes, gesundes Leben.

www.gesundheit-braucht-training.de
Jetzt im **FAMILY - FITNESS** anmelden!

UNSERE ANGEBOTE

- Rettungsdienst & Krankentransporte
- Breitenausbildung
- Betreuungsverein
- Krankenfahrdienst
- Ambulante Pflege
- Menüservice
- Hausnotrufservice
- Kleiderladen und Infopoint
- Kleidersammlung
- Servicestelle Ehrenamt
- COVID-19-Teststellen
- COVID19-Impfstellen
- Blutspende
- Sanitätsdienst
- Betreuungsdienst
- Jugendrotkreuz
- Schulsanitätsdienst
- Seniorengymnastik

Deutsches Rotes Kreuz 
Kreisverband Eschwege e.V.

An den Anlagen 10A | 37269 Eschwege

Telefon: 05651/7426-0

E-Mail: info@drkeschwege.de | www.drkeschwege.de



HAUS DES LEBENS

- FERIEN- UND SEMINARHAUS -

SO FÜHLT
SICH RUHE
AN!



Daniela Friedrich

Hauptstraße | 4837269 Eschwege
Telefon: 0 5651 22 85 30 | info@casavita-eschwege.de



So fühlt sich Ruhe an!

Unser CasaVita Eschwege ist ein aufwendig renoviertes, Fachwerkhaus. Hier dreht sich alles rund um das Thema Entspannung und Entschleunigung. Es ist ein Ort zum Kräftetanken und Genießen. In der Gruppe, im Team oder als Einzelbuchung, für nah und fern. Unser Angebot geht von Klangschaalenmassage, Stressmanagement, über Waldbaden bis hin zum Resilienztraining in der Natur für Privat- und Geschäftskunden. Verschiedene Sommerhighlights runden unseren Veranstaltungskalender ab.



„Wir machen den Werra-Meißner-Kreis gesünder, indem wir den Menschen mit Waldbaden und Naturresilienz zeigen, wie sie ihren gewohnten Wald einmal auf neue Weise wahrnehmen können, ihn zur Regeneration und zum Stressabbau gezielt nutzen und alt Bekanntes mit anderen Augen neu entdecken und spüren lernen.“

Daniela Friedrich, CasaVita Eschwege

Warum die Apotheke ein guter Arbeitsplatz ist?

- ✓ weil Gesundheit nie nur die Abwesenheit von Krankheit ist!
- ✓ Menschen helfen können
- ✓ menschliche Nähe
- ✓ Vielfalt statt eintönig
- ✓ Verbindung Technik und Menschen
- ✓ systemrelevant
- ✓ sichere, wohnortnahe Arbeitsplätze
- ✓ flache Hierarchien
- ✓ mehr als nur ein Job!
- ✓ gute Ausbildungsmöglichkeiten
- ✓ nette Kollegen
- ✓ lebenslanges Lernen

INTERESSIERT?
Frag nach in Deiner
Apotheke vor Ort!



**RÜBEZAHL
APOTHEKE**



Carla Schäfer • Am Markt 9 • 37213 Witzenhausen • Tel.: 0 55 42 - 54 10



Wir sind Teil des Gesundheitsnetzwerks, weil wir nur gemeinsam viele Aspekte des Menschen berücksichtigen können!

Michael Schäfer, Rübezahl Apotheke Witzenhausen

Jetzt bei der büroklammer vor Ort testen

- Sitz- / Steharbeitsplatz
- Motorisch höhenverstellbar
- Der dynamischer Büro-Arbeitsplatz
- Aktives Rückentraining



Humboldtstraße 2
37269 Eschwege
T 05651 3366262
F 05651 3366282
E post@bueroklammer-claus.de
www.bueroklammer-claus.de

büroklammer
Büromöbel • Bürobedarf

Wir beraten, planen und richten Ihr Büro ein.

Je gesünder die Lunge, um so niedriger das Infektionsrisiko

Bei Vorlage dieser Anzeige:
10% Rabatt auf Wellnessanwendungen
1,00 € Rabatt auf den Eintritt in die Grotte



**Totes-Seeer
SALZGROTTE**
In der WerratalTherme Bad Sooden-Allendorf

SALMARE UG & Co.KG
Am Gradierwerk 2a 37242 Bad Sooden-Allendorf
Tel. 05652/9587-51

Mo-So 10.00 - 18.00 Uhr



BERUFSBEGLEITEND STUDIEREN

Master of Business Administration

GENERAL MANAGEMENT

Lebenslanges Lernen ist eine notwendige Voraussetzung, um beruflich erfolgreich zu bleiben und voranzukommen. Qualifizieren Sie sich jetzt berufsbegleitend für eine Karriere in Führungspositionen.

STUDIENZIELE

- + Wissenschaftliche Methoden zur Analyse und Lösung von Managementproblemen effektiv einsetzen
- + Managementkonzepte integrierend anwenden
- + Strategische Entscheidungen richtig treffen
- + Projekte strukturiert und effizient umsetzen und steuern
- + Maßnahmen und ihre Wirkung sicher beurteilen
- + internationale / globale Rahmenbedingungen, technologische & marktbezogene Veränderungen / Trends zutreffend erfassen und analysieren
- + Kommunikations- und Präsentationsfähigkeiten, Teamkompetenzen sowie Überzeugungs- und Anleitungsfähigkeiten gezielt weiter ausbauen
- + Kreatives Potenzial wecken und fördern
- + Persönliches Netzwerk erweitern

JETZT ANMELDEN

ONLINE-INFOVERANSTALTUNG

am 07. April 2022 von 17.00 bis 18.30 Uhr

www.unikims.de/mba

Ausflugsziele





CAVALLUNA

PASSION FOR HORSES

EUROPAS BELIEBTESTE PFERDESHOW

KEHRT ZURÜCK NACH GÖTTINGEN

Nach mehrmaligen Coronabedingten Terminverlegungen kehrt CAVALLUNA, Europas beliebteste Pferdeshow, mit der neuen Show „Legende der Wüste“ zurück nach Göttingen: **Vom 29.04. bis zum 01.05.2022 macht der Tross in der LOKHALLE Halt.**

Die Hauptrolle im neuen Programm „Legende der Wüste“ übernimmt Kenzie Dysli. Als wunderschöne Wüstenprinzessin Samira nimmt sie große und kleine Zuschauer mit auf eine abenteuerliche Reise durch den Orient. Die mehr als 50 Pferde, ihre Reiter und ein internationales Tanz-Ensemble garantieren ein unvergessliches Show-Erlebnis: Die Equipe um Sebastián Fernandez fasziniert mit der traditionellen Reitweise der Doma Vaquera, die Trickreiter der Hasta Luego Academy versetzen mit Stunts auf, neben und unter dem Pferd die Zuschauer in Staunen, das Team von Luis Valença zeigt anspruchsvollste Lektionen der Hohen Schule in Perfektion und Freiheitskünstler Bartolo Messina verzaubert gemeinsam mit elf Pferden bei einer berührenden Freiheitsdressur.

„**Legende der Wüste**“ erzählt die Geschichte der wunderschönen Prinzessin Samira, die zur Königin gekrönt werden soll. Die pompöse Zeremonie wird jedoch von ihrem bösen Cousin Abdul vereitelt – ein spektakuläres Abenteuer um den Kampf zwischen Gut und Böse beginnt! Begleitet von einem wilden Pferd muss sie das Geheimnis um die sagenumwobenen Amazonen der Elemente lüften und lernen, sich den Machenschaften ihres Cousins entgegenzustellen. Wird Samira es rechtzeitig schaffen, die jahrhundertealte Mission zu erfüllen und alles, was ihr lieb und teuer ist, zu retten?

Bei „CAVALLUNA – Legende der Wüste“ wird das Publikum Zeuge eines fantastischen Gesamtkunstwerks aus klassischer Reitkunst, beeindruckendem Tanz und ergreifender Musik. Erleben Sie packende Action, berührende Momente und tiefes Vertrauen und seien Sie dabei, wenn eine märchenhafte Legende zum Leben erwacht...

TICKETS ZUR SHOW

unter www.cavalluna.com
und 01806 – 73 33 33

(20 ct./Anruf aus dem deutschen Festnetz,
max. 60 ct./Anruf aus den Mobilfunknetzen).



CAVALLUNA 
PASSION FOR HORSES

**EUROPAS BELIEBTESTE
PFERDESHOW
IST ZURÜCK!**

**LEGENDE
DER WÜSTE**

**29.04. - 01.05.22 Göttingen
LOKHALLE**

www.cavalluna.com

Glück auf

... ein besonderes Erlebnis für die ganze Familie ist die spannende Grubenfahrt in den Berg nahe Meißner-Abterode im Höllental. Zu Fuß geht es mit Grubenführer und Grubenlampe hinein in den Stollen, wo bis 1968 Kupferschiefer und Schwespat gewonnen wurden. Hier gibt es Geschichten und Wissenswertes über die harte Arbeit der Bergmänner.

Öffnungszeiten:

Die Grube Gustav ist vom 15.03. – 31.10. geöffnet. In dieser Zeit können Sie von Mi – So und an Feiertagen von 13-16 Uhr das Bergwerk mit einem Grubenführer erkunden.
(Bei Voranmeldung sind Gruppenführungen ab 15 Personen das ganze Jahr über möglich.)

37290 Meißner-Abterode
05657 7500 • grube-gustav@gemeinde-meissner.de



www.grube-gustav.de

Der Berg ruft...

- Landmaschinenausstellung
- Einkehr in das Restaurant Bergwildpark mit Außenterasse
- Großer Abenteuerspielplatz mit Mehrgenerationenspielgeräten
- 25 ha große Parkanlage mit mehr als 200 Tieren in 40 Arten, teilweise freilaufend

bergwildpark@gemeinde-meissner.de
www.bergwildpark-meissner.de



Spaß für
die ganze
Familie!

April bis Oktober:
täglich 10 bis 18 Uhr
(ohne Ruhetag)

November bis März:
samstags und sonntags
10 bis 17 Uhr

Wildpark 1 | 37290 Meißner-Germerode
Tel. 05657 7591



Nach der Grubenfahrt empfehlen wir

- einen spaßigen, gesundheitsfreundlichen Gang über den **Barfußpfad** am Jugenddorf Hoher Meißner bei Vockerode mit über 30 ideenreichen Stationen
- oder einen Gang über den **Trink Wasser! Wanderweg Hoher Meißner**
- oder einen Besuch im **Bergwildpark Meißner** in Germerode, Tel. 05657 7591
- oder eine Fahrt zur ehemaligen **Klosterkirche** (romanisch, ca. 1145-1170) in Germerode. Klosterführungen sind buchbar. Tel. 05657 278
- oder einen Besuch der **Schlafmohnfelder** beim Meißnerdorf Germerode. Dieses eindrucksvolle Blütenmeer zwischen ca. Mitte Juni und Mitte Juli sollten Sie nicht verpassen. Mohnblüten-Telefon 05602 935617

Themenwanderungen Bergbau

Das Braunkohlebergwerk am Meißner zählt zu den ältesten Kohleabbaustätten in Deutschland. Verschiedene Themenführungen des Geo-Naturparks Frau-Holle-Land sind am Meißner buchbar: Auf dem 2 Kilometer langen Knappenpfad ab Parkplatz Schwalbenthal erfahren Sie Interessantes zum mehr als zehn Generationen dauernden historischen Untertage-Bergbau. Führungen mit Abstecher zur fast 400 Jahre brennenden Kohle an der Stinksteinwand dauern drei Stunden. Informationen 05651 992330.



Premiumweg P23 Höllental

Direkt am Wanderparkplatz, nahe der Grube Gustav startet bzw. verläuft der Premiumweg 23 Höllental sowie weitere lohnende Rundwanderwege zwischen 1,5 und 6 km. Fordern Sie die Wanderkarte bei uns an 05651 992330.

WIZ- Hundelshausen • Tel. 0 55 42 - 7 14 38 • mobil: 0 172 - 92 86 779 • eMail: gottschalk-treckertours@web.de

Gottschalk's Kutsch- & Planwagenfahrten

- Kirschblüte / Werratal
- Schloss Berlepsch
- rund um den Meißner
- vom Frau Holleteich bis zum "Niester Riesen"
- Kaufunger Wald / Bilstein
- Königsalm / Nieste
- uvm. – fragen Sie uns!

Neu!
Hochzeits-
Kutsch-
fahrt

Familien • Betriebe • Vereine • wetterunabhängig
www.gottschalk-planwagenfahrten.de

Tel. 0 55 42 - 7 14 38





88 Jahre **APEL-REISEN**

Angefangen hat alles mit Fritz Apel, dem Firmengründer dieses Unternehmens

Am 01. Januar 1934 gründeten Fritz Apel und sein damaliger Kollege Albert Speck die Firma Speck und Apel. Die beiden Jungunternehmer besaßen nun zwei Taxen und einen Kleintransporter, mit dem sie Milch gefahren haben. Die Milch wurde frühmorgens von den umliegenden Ortschaften, sogar von den Dörfern am Hanstein, abgeholt und nach Witzenhausen in die Molkerei gebracht.

Der Krieg setzte der gerade erst begonnenen unternehmerischen Tätigkeit der beiden jungen Männer ein jähes Ende. Von einem Tag auf den anderen waren sie nicht mehr Fuhrunternehmer, sondern Soldaten und mussten in den Krieg ziehen. Im Gegensatz zu Albert Speck, für den der Krieg 1945 zu Ende war, dauerte er für Fritz Apel 10 Jahre, weil er weitere 4 Jahre in Kriegsgefangenschaft verbringen musste.

Im Mai 1949 kam Fritz Apel dann aus der Kriegsgefangenschaft zurück. Die beiden Söhne, Helmut und Friedhelm, waren bereits 14 und 9 Jahre alt.

Mit seinem Kompagnon Albert Speck, der die Firma von 1945 bis 1949 alleine geführt hatte, trennte er sich in gutlichem Einvernehmen und gründete am 1. Januar 1950 die Firma Fritz

Apel, Taxi- und Güternahverkehr. Zunächst verfügte das junge Unternehmen nur über ein einziges Taxi. Später kam ein Kleintransporter hinzu, mit dem z.B. Kartoffeln ausgeliefert worden sind oder aber für Kunden Kompost bzw. Stallmist auf die Felder gefahren wurde.

Im Jahre 1953 stieg Sohn Helmut in den elterlichen Fuhrbetrieb ein, sechs Jahre später auch Sohn Friedhelm.

Bis Anfang der 70er Jahre wurden neben Taxifahrten auch Viehtransporte mit zwei Kleintransportern durchgeführt. In den 70er Jahren expandierte das Unternehmen. Es wurden weitere Fahrzeuge angeschafft und Fahrer eingestellt.

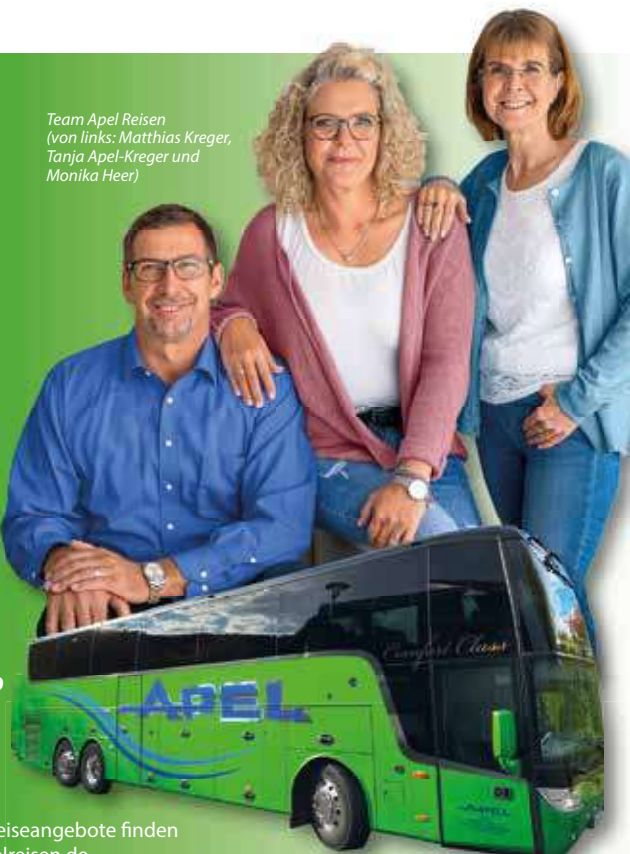
Das Unternehmen wuchs auf acht Taxen und einen Kleinbus heran. 1975 kam der erste Reisebus ins Unternehmen und der erste Reisekatalog wurde erstellt.

Seit 1995 hat mit der Tochter von Friedhelm Apel, Tanja Apel-Kreger, bereits die dritte Generation Einzug in das Unternehmen genommen. Zusammen mit ihrem Mann Matthias Kreger und Monika Heer (Bürokraft) führt Sie nun den fast 90-jährigen Betrieb.

Unsere Busreisen 2022

01.05. – 05.05.22	Seeromantik in den Chiemgauer Alpen	€ 509
12.05. – 17.05.22	Ein Hauch von Luxus am Gardasee in Riva **** Hotel	€ 719
21.05. – 26.05.22	Millstätter See/Kärnten Döbriach ***+ Hotel	€ 699
29.05. – 05.06.22	An die Ostseeküste nach Kühlungsborn *** Hotel	€ 929
07.06. – 10.06.22	Weißwurst- und Kaiserschmarrn-Essen in Oberaudorf	€ 469
12.06. – 17.06.22	Die Schweiz mit Mont Blanc und Matterhorn uvm.	€ 769
19.06. – 24.06.22	Das Allgäu und die Perlen vom Bodensee ***S Hotel	€ 779
01.07. – 03.07.22	Überraschungsfahrt – seien Sie gespannt!	€ 339
10.07. – 14.07.22	Schleswig-Holstein mit Nord-Ostsee-Kanal	€ 649
21.07. – 26.07.22	5-Flüsse-Fahrt Auf Main, Mosel, Saar, Neckar + Rhein	€ 689
30.07. – 04.08.22	Urlaubsträume in Natz-Schabs in Südtirol **** Hotel	€ 719
10.08. – 14.08.22	Sachsen „Stars“ und Spreewald „Sternchen“ *** Hotel	€ 599
21.08. – 27.08.22	Sommerreise ins Salzburger Land/Altenmarkt **** Hotel	€ 789
28.08. – 01.09.22	Erlebnis Schweiz – Unterwegs im Land der Gletscher	€ 699
04.09. – 09.09.22	Urlaub auf der größten Insel der Ostsee – Insel Rügen	€ 799
11.09. – 13.09.22	Floriade „EXPO 2022“ – Gartenpark der Superlative	€ 439
17.09. – 18.09.22	Die Nacht der Loreley – Furioses Finale vom Rhein in Flammen	€ 279
20.09. – 25.09.22	Bezaubernde Seenlandschaft – Lago Maggiore **** Hotel	€ 829
28.09. – 02.10.22	Alpenländischer Musikherbst in Ellmau mit vielen Stars	€ 710
03.10. – 07.10.22	Naturerlebnis Usedom – Ein atemberaubendes Fleckchen Erde	€ 519
09.10. – 15.10.22	Ein Hauch von Luxus am Gardasee in Riva **** Hotel	€ 819
20.10. – 22.10.22	Willkommen in Berlin – Großstadtfair genießen **** Hotel	€ 299
26.10. – 03.11.22	An den Golf von Biskaya und die franz. Atlantikküste	€ 1549
06.11. – 10.11.22	Saisonabschlussfahrt ins „Blaue“ - ***S Hotel	€ 617
11.12. – 15.12.22	Advent in den Tiroler Bergen in Imst im Hotel Hirschen	€ 529
29.12. – 02.01.23	Silvestergala an der Mecklenburgischen Seenplatte	€ 699

Team Apel Reisen
(von links: Matthias Kreger,
Tanja Apel-Kreger und
Monika Heer)



Bei allen Reisen: inkl. kostenfreies Parken auf unserem Firmenhof! Reisedetails und weitere tolle Reiseangebote finden Sie in unserem Reisekatalog, den wir Ihnen sehr gerne zusenden. Oder schauen Sie hier: www.apelreisen.de

Ostergeschenk gesucht?

**DKKD-Festivaltickets 2022
noch bis 18. April
um 40% günstiger!**



Alle Infos online

DenkmalKunst – KunstDenkmal

Kunst- und Kulturfestival in Hann. Münden

Das Festival DenkmalKunst – KunstDenkmal (DKKD) ist eine Liebeserklärung an die historische Altstadt von Hann. Münden. Vom 1. – 9. Oktober 2022 verwandeln sich normalerweise nicht oder kaum zugängliche Denkmäler, Kirchen, Türme, Keller sowie Mauern und Parks in Orte der Kunst.

Freuen Sie sich auf Malereien, Grafiken, Skulpturen, Fotografien und Installationen in historischem Ambiente. Ein vielfältiges Veranstaltungsprogramm aus Musik, Theater, Kabarett, Lesungen, Performances und Aktionen umrahmt die Ausstellungen. Rund 45-50 Abendveranstaltungen sind geplant, darunter auch ein Konzert mit GlasBlasSing und eine Trickfilmshow mit dem Regisseur, Produzenten, Autor, Animator und Oscarpreisträger Thomas Stellmach.

Tickets sind erhältlich online über www.goeticket.de/dkkd oder telefonisch über 05502-9109142 bzw. bundesweit über das Ticketportal Reservix. Bis zum 18. April (Ostern) sind die Dauertickets noch um 40 % vergünstigt. Weitere Infos zu den Ticketarten, Preisen und Vorverkaufsstellen unter www.denkmalkunst-kunstdenkmal.de/hann-muenden/tickets

Saisonstart 2022:

**2. April
2022**

täglich 10-18 Uhr geöffnet
(außerhalb der Ferien
Mo-Di Ruhetag)



**Es gibt weiterhin viel zu entdecken
im neuen Park...**

Abenteurer Online-Eintritts-Tickets und Infos
findet Ihr auf unserer Website:
www.erlebnispark-ziegenhagen.de

Erlebnispark Ziegenhagen
Ziegenberg 3 – 37217 Ziegenhagen – Tel. 05545-246

Märchenpark erwacht aus seinem Winterschlaf

Erlebnispark Ziegenhagen öffnet am 2. April

Der Erlebnispark im beschaulichen Witzenhäuser Ortsteil Ziegenhagen startet am 2. April in die neue Saison. Mit vielen Stationen ist für ein vergnügliches Outdoor-Abenteuer für junge und junggebliebene Gäste bestens gesorgt. Aufgepeppte und restaurierte Spielgeräte paaren sich hier gekonnt mit neuen Attraktionen.

Kleine Prinzessinnen können in die Welt eines Märchenschlosses eintauchen und mutige Helden werden sich im Gruselkeller fürchten. Der Keller wird – je nach den aktuellen Corona-Auflagen – in dieser Saison neu eröffnet.

Neben der Puppentheater-Live-Show wird es in diesem Jahr auch eine Zaubershow geben. Außerdem wird ein großer Wasserspielplatz implementiert. In der Hexenküche, dem frisch renovierten Restaurant, können nach Herzenslust Hunger und Durst gestillt werden.

Weitere Infos:
www.erlebnispark-ziegenhagen.de
Erlebnispark Ziegenhagen, Ziegenberg 3,
37217 Ziegenhagen Tel: 05545-246,
info@erlebnispark-ziegenhagen.de

Geheimnisvolle Walpurgisnacht

Rendezvous mit Hexen und Teufeln am 30. April

Die Walpurgisnacht im Harz hat Tradition – und das schon seit Jahren. Am 30. April jeden Jahres wird in Hahnenklee im Oberharz eine ganz besondere Walpurgisfeier veranstaltet.

Der geheimnisvolle Walpurgismarkt lockt im Kurpark mit höllischen Leckerbissen, Kramer bieten ihre Waren feil und bunte Zaubermeister verwandeln Groß und Klein bis 18.00 Uhr in mystische Hexen und Teufel (Kinder: kostenfrei, Erwachsene: 2,00 Euro p.P.)

Wenn die Oberhexe zum Hexenumzug herbeiruft und der Spielmannszug die magische Melodie spielt, ziehen alle Nachwuchshexen und -teufel in den Hahnenkleer Kurpark ein. Nach einem Kinderwalpurgisfeuer und der Absolvierung eines spannenden Spieleparcours, erhalten die Kinder den magischen Hexenorden, der sie in echte Hexen und Teufel verwandelt.

Ab 17 Uhr beginnt dann das Abendprogramm mit zwei Livebands, zwei extravaganen Walk-Acts, die ihr Unwesen auf dem Festgelände treiben, einem großen Walpurgisfeuer und einer tollen Mitternachtsshow.



Hahnenklee



Mystische Walpurgisnacht am 30. April

Rendezvous mit Hexen und Teufeln – Bereits ab 13 Uhr lockt der Hexenbasar mit teuflischen Leckereien und Kuriositäten. Mit dem traditionellen Festumzug beginnt um 15 Uhr die Kinderwalpurgisfeier im Kurpark, umgeben von einem lodernden Hexenfeuer und spannenden Aufgaben. Ab 17 Uhr erwartet Sie ein fantastisches Programm mit höllisch guter Live-Musik von der Band „Unpluggbar“ und von „4Joy-Music“. Freuen Sie sich außerdem auf weitere magische Programmpunkte und zauberhafte Wesen, die auf dem schaurigen Festgelände ihr Unwesen treiben. Bevor um Mitternacht der Frühling mit einem prächtigen Feuerwerk eingeläutet wird, heizen die Trommelkünstler Ihnen noch einmal richtig ein.



Hahnenklee Tourismus GmbH
Tel. 05325 5104-0 · E-Mail: info@hahnenklee.de
www.hahnenklee.de · www.liebesbankweg.de
www.walpurgis-harz.de
Hahnenklee.Bockswiese



WIEDER- ERÖFFNUNG

Sie finden uns jetzt in der **Lange Straße 70.**

JUWELIER DEUTSCH
SCHMUCK & UHREN

**Das Team von Juwelier Deutsch
freut sich auf Ihren Besuch.**

Lange Straße 70 · 34346 Hann. Münden
Tel. 05541 2301
www.juwelierdeutsch.de

Geschäftszeiten:
Montag bis Freitag von 9:30 - 18:00 Uhr
und Samstag von 9:30 - 14:00 Uhr.

Ostergriße



Kartoffel-Küken wie aus dem Ei gepellt

Um für einen vollen Magen zu sorgen, hat das Kartoffel-Marketing der deutschen Kartoffelproduzenten eine Idee für putzige Küken. Dafür werden Kartoffeln ungeschält gekocht, hartgekochte Eier gepellt und in einer Zickzack-Linie halbiert. Dabei sollte darauf geachtet werden, dass das Eigelb nicht zerbröselt und so exakt vom Eiweiß getrennt werden kann.

Das Gelbe vom Ei kommt mit etwas Olivenöl, Salz und Zitrone in die in der Zwischenzeit geschälten Kartoffeln und wird zu einer mittelfesten Masse geknetet. Anschließend werden runde Kugeln geformt. Die «Küken» bekommen die Eiweiß-Hütchen aufgesetzt. Zuletzt wird mit Karotten und Pfefferkörnern das Gesicht verziert. Fertig!

Die lustigen Kartoffel-Küken mit Eiweißhütchen für eine spaßige Mahlzeit passen perfekt zu Ostern. Dazu Kartoffeln und Eier kochen. Das Eiweiß wird zur zackigen Eierschale. Die Kartoffelmasse mit Olivenöl, Salz und Zitrone zum Küken. Pfefferkörner und Möhren zaubern ein Gesicht. Foto: KMG/die-kartoffel.de/dpa-mag

Minicar A H



VIP
Fuhrpark

Minicar Heer
Inhaber Andrea Heer
Gelsterstraße 4
37247 Großalmerode
Telefon: 05604/1792
Fax: 05604/916369

Wir sind für Sie da!

Wir bieten Ihnen:
Personenbeförderung sitzend
Krankenfahrten Dialysefahrten
Strahlefahrten Rollstuhlfahrten
Flughafentransfer
Fifty-fifty Taxi
Disco Hin- und Rückfahrten AST
Mobilfalt
Shuttle Service

Wir wünschen Ihnen
Frohe Ostern



RUNDUM GUT VERSORGT!

Diakonie
ESCHWEGE-LAND



☎ 05658 93293

Team Herleshausen
Am Anger 4, 37293 Herleshausen

Team Meißner
Kupfergasse 7, 37290 Meißner-Abterode

Team Ringgau
Rödelbach 6, 37296 Ringgau-Datterode

Team Sontra
Hinter der Mauer 20, 36205 Sontra

Team Waldkappel
Leipziger Straße 67, 37284 Waldkappel

Frohe Ostern!



info@diakonie-esw-land.de

www.diakonie-esw-land.de



HPE

Hochbau Planung Ebrecht
Staatl. gepr. Techniker Christian Ebrecht

HPE, immer eine gute Idee!

Beratung

Planung

Montage

für Renovierungen, Sanierungen und Modernisierungen

Landgrafenstr. 5 · 37235 Hessisch Lichtenau
05602/8050627 · kontakt@hpe-online.de · www.hpe-online.de

Edeka Brandl
Hessisch Lichtenau

Frohe
Ostern!

Heinrichstraße 19

37235 Hessisch Lichtenau

Tel.: 05602 9190099



Wir haben Lebensmittel.

Osterplätzchen ausstechen und formen

Zeit für eine süße Sünde? Was für Weihnachten klappt, funktioniert auch fürs Osterfest: Plätzchen zum Ausstechen. Das Rezept ist ganz einfach. Die Zutaten eines Müribeteigs (400 g Mehl, 1 TL Backpulver, 250 g weiche Butter, geriebene Zitronenschalen, 120 g Zucker und ein Ei) vermischen und kneten. Den Teig eine halbe Stunde in den Kühlschrank stellen und anschließend zum Ausstechen ausrollen.

Die fertigen Formen auf ein Blech geben, backen und dann mit bunten Zuckerstreuseln, süßem Blumendekor und Zuckerguss verzieren. Aber Achtung vor Keks-Monstern!

Putzige Zitronenplätzchen tummeln sich in einer Keksdose auf dem Ostertisch. Was sonst eigentlich Weihnachten versüßt, funktioniert auch fürs Osterfest. Also ran an das Backen mit Kindern. Foto: Christin Klose/dpa-mag



Schützen Sie sich für die Zukunft vor den hohen Energiekosten.
Wir installieren das für Sie richtige **HEIZSYSTEM.**

Weich GmbH
WALTER

Wir wünschen Ihnen ein schönes Osterfest!

■ **HEIZUNG** ● **SANITÄR** ▲ **KLIMA**
Bauklempnerei • Rohrreinigung
Beratung • Planung • Installation • Service

WIZ (055 42)
1540

Ein schönes Osterfest!

Ambulantes Pflorgeteam
Kleeblatt
Silvia Krengel

Moritz-Werner-Str. 16 37269 Eschwege Tel.: 0 56 51 / 61 89 Fax: 0 56 51 / 7 16 06	Kirchstraße 87 37242 Bad Sooden-Allendorf Tel.: 0 56 52 / 48 50 Fax: 0 56 52 / 48 08
--	---

FILZRING
Technische Großhandels OHG

KFZ Teile
PKW- u. Industrielacke
Klebstoffe & Dichtmassen

Werrastraße 3-4
Bad Sooden-Allendorf
www.filzring.de

Frohe Ostern
Tel. 05652 919621

Frohe Ostern!

HUBERT POPP

SANITÄR ● GAS ● HEIZUNG
BERATUNG • PLANUNG • VERKAUF • INSTALLATION • KUNDENDIENST

Sebastian-Kneippstr. 24 • 37217 Witzzenhausen-Ziegenhagen
Tel: 05545/6224 • Fax: 05545/6595 • Funk-Tel: 0171/7138571

WIR WÜNSCHEN IHNEN
EIN SCHÖNES OSTERFEST!

Nettling
SENIORENZENTRUM GmbH & Co. KG
Eine kleine Welt unter einem Dach

Rothesteinstraße 42 • 37242 Bad Sooden-Allendorf
Tel. 05652 9555-0 • Fax 05652 9555-40
Gnettling@aol.com • www.senioren-zentrum-nettling.de



Ferien-Kinder-Uni im Tropengewächshaus Witzenhausen

„Können Blattlauslöwen brüllen?“ Dieser und anderen „tierische“ Fragen rund um Insekten, Vögel und kleine Säugetiere bei uns und in den Tropen können die jungen Forscher und Forscherinnen selbst nachgehen. Unter fachlicher Anleitung gehen sie auf „Kleintier-Safari“ und erleben Tierisches im und um das Tropengewächshaus.

Auch wenn man sie oft erst auf den zweiten Blick wahrnimmt - Insekten haben hier und in den Tropen eine große Bedeutung: Sie bestäuben z.B. Orangen- und Apfelbäume und sorgen so für leckeres Obst; sie sind verantwortlich für die Verbreitung vieler Pflanzen und arbeiten als „Müllabfuhr“. Aber auch das Leben von Vögeln, Igel, Fledermäusen und anderen Tieren ist eng mit dem der Pflanzen verbunden. Pflanzen zeigen den Tieren mit Duft, Formen und Farben, was sie „im Angebot“ haben.

Warum tun sie das eigentlich und was springt für die Tiere dabei heraus? Und was haben wir Menschen damit zu tun?

Am ersten Tag geht um die Frage: Brauchen Pflanzen Tiere? Oder brauchen Tiere Pflanzen? Die Kinder beobachten, graben, forschen und überlegen: welche Tiere oder Tierspuren finden sie an den Pflanzen, und: helfen sie einander oder haben sie sich gar „zum Fressen gerne“?

Nützliches oder schädliches Tier für die Pflanze - wer knabbert an Banane und Kohl? Diese Frage steht am zweiten Tag im Mittelpunkt. Dann geht es um Blattlauslöwen, Raupen und vielen mehr, die uns Menschen oft einen Strich durch die Ernte-Rechnung machen.

Am dritten Tag stehen die Partnerschaften im Fokus: Welche Tiere sind die Partner der Pflanzen? Und was passiert, wenn es einen der Partner nicht mehr gibt? Die Kinder gehen der Frage nach, was wir Menschen von der Arbeit der Kleintiere haben und wie wir sie fördern und unterstützen können. Sie erkunden den Zusammenhang von Honig aus Südamerika mit Witzenhäuser Kirschen und deutschen Bienen.

Die Auswirkungen von Pflanzen und Tieren auf das Klima dieser Welt steht am letzten Tag im Mittelpunkt. Pflanzen nehmen Kohlendioxid auf - Tiere geben es ab. Die Kinder erforschen das Zusammenspiel von Tier und Pflanze im Ökologischen Landbau.

Um die anstrengende Forschungsarbeit durchzuhalten, gibt es eine gemeinsame Frühstückspause. Die Kinder müssen ihre Verpflegung wegen der Abstands- und Hygieneregeln selbst mitbringen.

Mit der Agraringenieurin Ines Fehrmann und dem Studenten Tony Lindenau. Ein Kooperationsprojekt von Tropengewächshaus - Universität Kassel mit Bildung trifft Entwicklung - Göttingen, Bildungszentrum WeltGarten Witzenhausen und Bündnis für Familie - Stadt Witzenhausen.



FACHGESCHÄFT

für Spielwaren, Modellbahn und Bastelbedarf

Wir beraten Sie gern zur Förderung einer kindgerechten Entwicklung!



Up-to-ten
SPIELWAREN GMBH



Forstgasse 26 | Nikolaiplatz 2 | 37269 Eschwege
Tel. 05651/70302

Witzenhäuser
Nachhilfe

Die Nachhilfe-Profis für:




NEU! Mathematik
auch als Tele-Unterricht.

**Deutsch, Englisch, Latein, Französisch, Russisch,
Spanisch, Mathematik, Biologie, Physik, Chemie & WL**

Steinstraße 2 | 37213 Witzenhausen | Tel. 05542/999812 und 05542/8969
Mo. bis Fr. von 14 bis 17 Uhr und nach Vereinbarung
www.witzenhausen-nachhilfe.de

Das Feuerbuch: Alles rund ums Feuermachen

Von Astrid Schulte

Aus dem KOSMOS Verlag

Abends am Lagerfeuer sitzen – das ist der Höhepunkt jeder Camping-Tour. Aber darf ich in der Wildnis überhaupt Feuer machen? Welches Holz brennt gut? Und wie lösche ich richtig? Astrid Schulte erklärt die Kunst des Feuermachens Schritt für Schritt, inklusive Sicherheitstipps vom Feuerwehrmann. Dazu gibt es Anleitungen für selbst gebasteltes Grillwerkzeug und tolle Rezepte, die über offenem Feuer zubereitet werden können, z.B. Spiegelei im Brot, Popcorn oder leckere Muffins. Als Extra enthält das Buch ein praktisches Outdoor-Tool zum Entzünden des Lagerfeuers. So wird das Survival-Abenteuer perfekt!

Wir verlosen drei Bücher. Sendet uns bis zum 30. April eine E-Mail mit dem Betreff „Das Feuerbuch“ an: gewinnspiel@mundus-online.de. Name und Anschrift nicht vergessen! Der Rechtsweg ist ausgeschlossen.



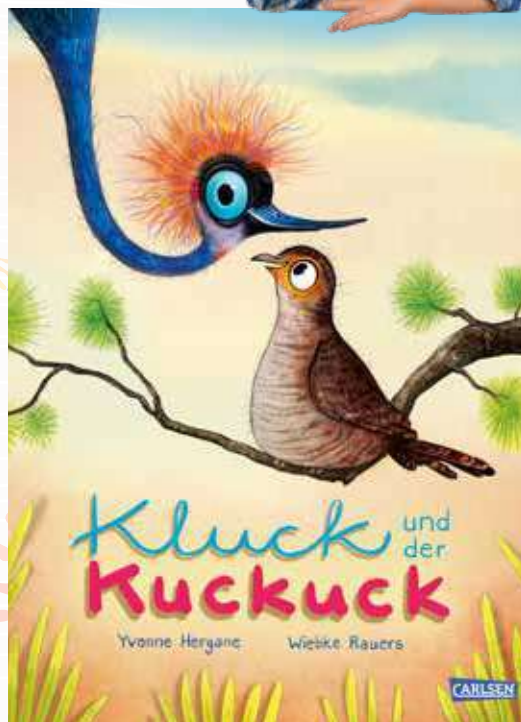
Kluck und der Kuckuck

von Yvonne Hergane, Wiebke Rauers

Aus dem Carlsen Verlag

Kluck, der Kranich, ist gar nicht glücklich. Seine Familie ist einfach ohne ihn losgeflogen! Zum Glück trifft er unter dem nächsten Baum einen liebenswerten Kuckuck, der auch ganz allein ist. Schnell beschließen die ungleichen Vogelfreunde, sich gemeinsam auf den Weg gen Süden zu machen. Aber sie haben Startschwierigkeiten und aus dem großen Flug wird dann eher ein wildes Gepurzel – bis sie der Kranich-Mama vor die Füße kullern. Denn natürlich haben Klucks Eltern ihn nicht vergessen. Und weil in einer großen Kranich-Familie immer Platz ist, darf Jo, der Kuckuck, mit ihnen fliegen.

Wir verlosen drei Bücher. Sendet uns bis zum 30. April eine E-Mail mit dem Betreff „Kluck und der Kuckuck“ an: gewinnspiel@mundus-online.de. Name und Anschrift nicht vergessen! Der Rechtsweg ist ausgeschlossen.



Das richtige Outfit für festliche Mode, Damen, Herren, Kinder für jeden Anlass



Konfirmation, Abschlußball etc.

Die passenden Schuhe

Herrenanzüge bis Gr. 62



Terminvereinbarung unter Beachtung der allgemeinen Hygienenvorschriften.



Bischofstr. 13, 37284 Bischhausen
Tel.: 0 56 58 - 83 36

Facebook.com/flick-flack-moden

Öffnungszeiten nach Terminvereinbarung

Kindergeburtstage im Erlebnispark Ziegenhagen



Geburtstagsfeiern sind für die Kleinsten das Größte. Gemeinsame Abenteuer mit Freunden und der Familie erleben, steht hoch im Kurs. Zu einem besonderen Highlight kann der Kindergeburtstag in diesem Jahr werden, wenn Sie ihn im Erlebnispark Ziegenhagen feiern. Hier können die jungen Gäste nach Herzenslust spielen, toben und klettern, aber auch Karussell fahren, Live-Shows erleben und im Gruselkeller das Fürchten lernen.

Der Park bietet zwei Varianten für eine gelungene Geburtstagsparty an: Sie können eine separate Grillhütte auf dem Gelände anmieten und die Verpflegung selbst mitbringen. Die Miete der Hütte ist abhängig von der jeweiligen Größe und Ausstattung. Ein zweites Arrangement inkludiert den Eintrittspreis für den ganzen Tag, eine Überraschung für alle Geburtstagskinder, warmes Essen (Chicken Nuggets oder Bratwurst mit Pommes) sowie Getränke (Apfelschorle und Wasser). Pro Person kostet der Aufenthalt dann 15 Euro.

Buchbar sind Kindergeburtstage telefonisch unter:
Tel: 05545-246



Jetzt mitmachen!

Clack!

Auf die Plätze, fertig, „klack“!



Bei Clack! geht es turbulent zu, denn alle Spieler greifen gleichzeitig nach den bunten, magnetischen Scheiben. Aber Vorsicht: Es dürfen nur Scheiben zu einem Turm zusammen „geklackt“ werden, deren Farbe und Symbol vorher gewürfelt wurden. Wer am Ende den höchsten Turm hat, gewinnt.

Verlosung

Wir verlosen drei Spielepakete. Sendet uns bis zum 30. April eine E-Mail mit dem Betreff „AMIGO“ an: gewinnspiel@mundus-online.de. Name und Anschrift nicht vergessen! Der Rechtsweg ist ausgeschlossen.

AMIGO

Ringl'Ding

Der Kinderspaß für flinke Finger



Bei Ringl'Ding von Haim Shafir sind wieder besonders flinke Finger gefragt: Die Spieler versuchen so schnell wie möglich, sich die auf den Karten abgebildete Kombination von Haargummis über die Finger zu streifen. Wer als Erster fertig ist, haut auf die Glocke!

3x



Ruby

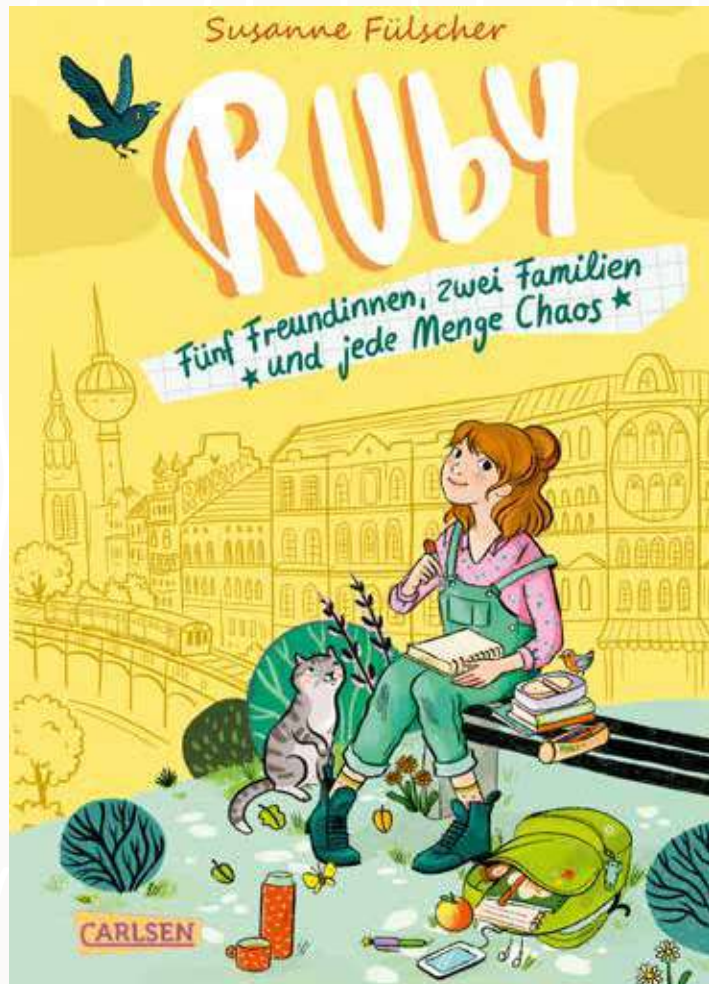
von Susanne Fölscher

Aus dem Carlsen Verlag

Ruby wohnt jeweils eine Woche bei ihrer Mutter am grünen Stadtrand, die darauffolgende Woche bei ihrem Vater in einer WG mitten in Bunt-Berlin. Sie liebt es, zwischen den beiden Lebenswelten hin und her zu pendeln. Vor allem, als ein Zimmer in der WG des Vaters neu vermietet wird und ein gefeierter Popstar einzieht ...

Als dann auch noch ihre Mutter einen peinlichen Zeitungsartikel über Ruby schreibt, ist das Chaos perfekt. Zum Glück bequatschen die besten Freundinnen Ruby, sich mit einer Mail an die Zeitung zu wehren: „Wie es wirklich war“!

Wir verlosen drei Bücher. Sendet uns bis zum 30. April eine E-Mail mit dem Betreff „Ruby“ an: gewinnspiel@mundus-online.de. Name und Anschrift nicht vergessen! Der Rechtsweg ist ausgeschlossen.



Be Electric. Be Hyundai.

Aktionspreis:
32.950 EUR¹

Jetzt unser attraktives Angebot für den Hyundai KONA Elektro sichern.



Fahrzeugabbildung zeigt die Prime-Ausstattung und deswegen ggf. aufpreispflichtige Sonderausstattungen gegenüber nachfolgendem Angebot.

On to better: Der Hyundai KONA Elektro begeistert mit hoher Reichweite und einem unverwechselbaren Design, das ihn zum Blickfang macht. Stylish und mit einer Vielzahl von Technologie-Updates bringt er Elektromobilität der nächsten Generation auf die Straße.

Hyundai KONA Elektro , Reduktionsgetriebe, 100 kW (136 PS)

Unser bisheriger Preis: 36.950 EUR
abzgl. Aktionsprämie: - 4.000 EUR

Aktionspreis jetzt: 32.950 EUR¹

Hyundai KONA Elektro , Reduktionsgetriebe, 100 kW (136 PS): Stromverbrauch kombiniert: 14,3 kWh/ 100 km; elektrische Reichweite bei voller Batterie: 305 km; CO₂-Emission kombiniert: 0 g/km; CO₂-Effizienzklasse: A+++.

Die angegebenen Verbrauchs- und CO₂-Emissionswerte wurden nach dem vorgeschriebenen WLTP-Messverfahren ermittelt. Mehr zum WLTP-Verfahren unter: hyundai.de/wltp.

Hetzler Automobile GmbH

Leipziger Str. 196

34123 Kassel

www.autohaus-hetzler.de



¹Inkl. Überführungskosten, Aktionsprämien-Angebot gültig bis 31.03.2022. Nicht kombinierbar mit anderen Prämien, nur solange der Vorrat reicht.

8 JAHRE Garantie*

* Fahrzeugarantie ohne Aufpreis und ohne Kilometerlimit: Die Hyundai Herstellergarantie mit 5 Jahren Fahrzeugarantie (3 Jahre für serienmäßiges Car Audio Gerät inkl. Navigation bzw. Multimedia sowie für Typ 2 Ladekabel und 2 Jahre für die Bordnetzbatteie), 5 Jahren Lackgarantie (gemäß den jeweiligen Bedingungen im Garantie und Serviceheft), 5 kostenlosen Sicherheits Checks in den ersten 5 Jahren gemäß Hyundai Sicherheits Check Heft. Die 5 jährige Herstellergarantie für das Fahrzeug gilt nur, wenn dieses ursprünglich von einem autorisierten Hyundai Vertragshändler an einen Endkunden verkauft wurde.

Zudem 8 Jahre Mobilitätsgarantie mit kostenlosem Pannen und Abschleppdienst (gemäß den jeweiligen Bedingungen im Garantie und Serviceheft). Ohne Aufpreis und ohne Kilometerlimit greift für den KONA Elektro, IONIQ 5 und IONIQ Elektro im Anschluss an die Hyundai Herstellergarantie zusätzlich die 3 jährige Anschlussgarantie der Real Garant Versicherung AG (Marie Curie Straße 3, 73770 Denkendorf). Die Leistungen der Anschlussgarantie weichen von der Herstellergarantie ab (Details hierzu für den KONA Elektro unter www.hyundai.de/garantiebedingungen), für den IONIQ Elektro unter www.hyundai.de/garantiebedingungen-ioniq und für den IONIQ 5 unter (www.hyundai.de/garantiebedingungen-ioniq5).

Garantie für die Hochvolt Batterie ohne Aufpreis für KONA Elektro & IONIQ 5: 8 Jahre oder bis zu 160.000 km bzw. für IONIQ Elektro bis zu 200.000 km, je nachdem was zuerst eintritt.

Für Taxis und Mietwagen gelten generell abweichende Regelungen gemäß den Bedingungen des Garantie und Servicehefts.

wmk *service*

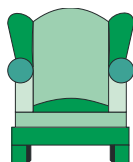
KOSMETIK DORIS ENGLISCH

Kurhausstr. 2
37242 BSA - Stadtteil Sooden
Tel.: 05652-589577

Öffnungszeiten:
Montag, Mittwoch, Donnerstag, Freitag
10.00 – 13.00 Uhr
14.00 – 17.30 Uhr
Termine nach Vereinbarung



Fred's Inh. Fred Roth Polsterwerkstatt



Aufarbeiten und Neubeziehen von Polstermöbeln
Plissees und Markisen

Landstraße 65 | 37287 Wehretal/Reichensachsen
Tel. 05651 2480 | www.freds-polsterwerkstatt.de

MFA GESUCHT!

Hausärztliche Praxis in Witzenhausen sucht **ab sofort** medizinische/n Fachangestellte/n zur Verstärkung unseres Teams.

Ihre Bewerbung senden Sie bitte per E-Mail an:
bewerbung@praxis-hassan.de

PRAXIS MALIK HASSAN

Hinter den Teichhöfen 1
37213 Witzenhausen
Tel. 05542 2007
www.praxis-hassan.de



unter allen wipfeln ist ruh
RuheForst Werraland Herleshausen

Ihr Ansprechpartner zu Fragen einer Waldbestattung
unter den Kronen des Waldes

Besichtigungen nach persönlicher Vereinbarung gern möglich

info@ruheforst-werraland.de
05654 92 30 42
www.ruheforst-werraland.de



RuheForst. Ruhe finden.

Verkehr

Nahverkehr Werra-Meißner (05651) 7475-0
Nordhessischer VerkehrsVerbund
(0800) 939-0800

Abfall

Zweckverband Abfallwirtschaft (05657) 9895-0
Abfallwirtschaft/-beratung
(05651) 302-4750 / 4751

Kultur + Tourismus

Kultur Werra-Meißner (05651) 302-1161
Museumsverbund Werra-Meißner (05651) 70511
Geo-Naturpark Frau-Holle-Land (05651) 99233-0
Werratal Tourismus Marketing (05651) 99233-0

Notrufnummern

Rettungsdienst	112
Feuerwehr	112
Polizei	110
Ärztlicher Bereitschaftsdienst	116 117
Giftnotruf	(06131) 19240
Krankentransport	(05651) 19222
Frauenhaus Eschwege	(05651) 32665

Impressum

Geschäftsführender Herausgeber: Jörg Christian Bornhoff | Mundus Marketing & Interactive GmbH, Sichelsteiner Weg 2, 34346 Hann. Münden, Tel. 05541 95799-0, info@mundus-online.de, www.mundus-online.de | **Kaufmännische Leitung:** Claudia Tarsa | **Verkauf:** Nadine Rohpeter (Ltg.), Heidrun Wegener-Kerff, Sinja Nordhausen, Carsten Eichenberg, Inga Bach | **Redaktion:** Susanne Wesche, Martina Stöneberg, redaktion@mundus-online.de | **Grafik & Layout:** Ahmed Granica (Ltg.), Alice Walter, Hannah Marten | **Social Media:** Viktoria Kuke, Janne Amend | **Vertrieb:** Jan Kerff | Erscheint monatlich, postalische Verteilung an alle Haushalte im Werra-Meißner-Kreis sowie Auslage an ausgewählten Ablagestellen | **Druck:** DDM GmbH & Co. KG, Frankfurter Straße 168, 34121 Kassel | **Auflage:** 60.000 Stk. | Bild- und Textnachweis – soweit nicht anders angegeben – Mundus Marketing & Interactive GmbH, Adobe Stock, Shutterstock, Fotolia, Pixabay, bei Gewinnspielen ist der Rechtsweg ausgeschlossen. <https://www.meinwmk.de>

Wenn die Zeit endet, beginnt die Ewigkeit

INH. DIRK HOCHAPFEL
**BESTATTUNGEN
HALBRITTER
& KRAFT-SÖDER**

Rothesteinstraße 5 · 37242 Bad Sooden-Allendorf
Telefon 05652 2440 oder 918289 · Mobil 0170 580 1531 · Fax 05652 4024
Walburger Straße 17 · 37213 Witzenhausen · Telefon 05542 3272

**24 h
für Sie da**

Neue Mopedsaison, neue Schilder: Jetzt wird's grün!

Mit dem Frühjahr startet wieder die Mopedsaison. Aber Vorsicht: Bevor es mit dem Mofa oder Moped endlich wieder auf die Straße geht, sollten Fans der beliebten Kleinkrafträder zuerst an die für jedes Verkehrsjahr gesetzlich vorgeschriebene Haftpflichtversicherung samt wechselndem Versicherungskennzeichen denken.

Vom 1. März 2022 an benötigen die Fahrzeuge ein grünes Kennzeichen, die bisherigen blauen Schilder verlieren ihre Gültigkeit.

Die neuen Kennzeichen gelten wieder für ein Jahr und sind direkt bei mir erhältlich.

Zu den Fahrzeugen, die ein Versicherungskennzeichen führen müssen, zählen Mofas, Mopeds, Mokicks, Roller, dreirädrige Kleinkrafträder und vierrädrige Leichtkraftfahrzeuge (bis maximal 350 kg) sowie Krankenfahrstühle.



Marcel Bernhardt
 Tel.: 05604 919 944 9
 Fax: 05604 919 945 0
 Mobil: 0177 572 417 6

Öffnungszeiten:
 Mo., Di., Do., Fr., 09:00 - 13:00 Uhr
 Do. 15:00 - 19:00 Uhr
 Mi. geschlossen
 Weitere Termine nach Vereinbarung.

- Kleiner Kirchrain 7 · 37247 Großalmerode -

Lassen Sie sich beraten...


Fesch-Bau macht Fachwerk & Massivbau fit!



Fesch-Bau

Familienbetrieb seit 1925 • GmbH

- Sanierung von Mauerwerk, Beton und Holz
- Mehr Infos: www.Fesch-Bau.de

Weserstraße 3 37284 Waldkappel Tel. 05656-311



fliesen lukas
 Ihr Fliesenlegermeister
 Lukas Körber



DaBeTec
 Dachbeschichtung & Bautenschutz Udo Möller
www.dabetec.de

Professionelle Dachreinigung und -beschichtung mit umweltverträglichen Substanzen

Ihr Berater vor Ort:
Udo Möller
 Tel.: 06621 / 7994710 • Mobil: 0151 / 16765490
 E-Mail: info@dabetec.de • www.dabetec.de

Erleben Sie Ihr Bad schon im Voraus hautnah!
 3D-Planung mit virtueller Brille

Unsere Leistungen im Überblick:

- Fliesen-, Platten- und Natursteinverlegung
- Komplettbadbau
- Treppen
- Steinteppiche
- Herstellung von Fliesen Formteilen
- Bodenbeläge
- Beratung und Verkauf
- Spanndecken

Fliesen Lukas
 Steinweg 12 37287 Wehretal Tel.: 0151 / 73047817
 Mail.: info@fliesen-lukas.de

 @fliesenlukas  @fliesen_lukas

Modernes Design macht glücklich!



2 | Moderne Ledergarnitur **4449,-**

1 | Eckgarnitur **4498,-**



3 | Leder Rundecke **3298,-**



ZEIT ZUM RELAXEN

1 | Eckgarnitur (wie abgebildet) Leder Longlife, einzeln verstellbare Rückenpolster für Hochlehnerkomfort und mehr Sitztiefe, bestehend aus 2,5-Sitzer, Armteil links, Rundecke, 1,5-Sitzer mit Anstelhocker rechts, Kopfpolsterverstellung, alle Rücken Vliesstoff, ca. 280 x 107 x 246 cm.

2 | Moderne Ledergarnitur (wie abgebildet) in einem hochwertigen Longlife Leder in vielen weiteren Bezügen und Zusammenstellungen planbar, Stellmaß ca. 258 x 292 cm, inkl. manueller Kopfteilverstellung und echtem Rücken.

3 | Leder Rundecke (wie abgebildet) in Longlife Leder Vivre, Stellmaß ca. 297 x 245 cm, inkl. Kopfteilverstellungen und echtem Rücken, in vielen anderen Variationen planbar.

4 | Rundecke (wie abgebildet) in einem modernem Lederbezug Longlife Vivre, Gestell: Hartholz und andere Holzwerkstoffe, Sitz: Super-Bonell-Federkern mit hochwertigem Polyätherschaum ummantelt mit Polstervlies auf dauerelastischen Wellenfedern, Rücken: Hochelastische Polstergurte mit hochwertigem Kaltschaum legere Ausführung gewünscht bestehend aus: 2-Sitzer li. Kopfstütze links Type , Rundecke, 2,5-Sitzer ohne Armteil, Canape Kopfstütze mittig, Stellfläche: ca. B: 239 x T: 336 x H: 169 cm, alle Rücken neutraler Vliesstoff.

4 | Rundecke **2798,-**



5 | Moderne Stoffgarnitur (wie abgebildet) in vielen verschiedenen Bezügen und Zusammenstellungen erhältlich, Stellmaß ca. 178 x 285 cm, inkl. 3 Kopfstützen, 2 x Sitztiefenverstellung und 3 Nierenkissen.

5 | Moderne Stoffgarnitur **1998,-**



6 | Elegantes Funktionssofa (wie abgebildet) in einem elegantem Stoffbezug, in vielen Variationen bestellbar.

6 | Elegantes Funktionssofa **3998,-**



Ohne Dekokissen.

MÖBEL
CJ JAEGER
macht glücklich



www.moebel-jaeger.de

CJ Möbel Jaeger ist ein Unternehmen der CJ Möbel Jaeger GmbH & Co. KG, Müндener Str. 19e, 37213 Witzhausen

1 | Wohnlandschaft **2222,-**



2 | Wohnlandschaft **1999,-**



3 | Moderne Stoffecke **2498,-**



1 | **Wohnlandschaft(wie abgebildet)** Canape Armteil links, Rücken Originalstoff, ca. 92 x 90 x 167 cm, Sofa 2,5-sitzig ohne Armteil, ca. 134 x 90 x 93 cm, Kombielement 1,5-sitzig mit Anstellhocker rechts, Rücken Originalstoff, ca. 87 x 90 x 235 cm, ca. 313 x 235 cm, ca. 313 x 90 x 235 cm.

2 | **Eckgarnitur (wie abgebildet)** ca. 195 x 371 x 260 cm, Korpusbezug in Ranch schwarz, Bezug von Sitz und Rücken in Ava anthrazit, hochwertiger Sitz mit Sitztiefenverstellung, bestehend aus Canape, Armteil links, ca. 117 x 85 x 195 cm, 2,5-Sitzer-Zwischenelement, ohne Armteil, ca. 134 x 85 x 124 cm, Spitzecke, ca. 120 x 85 x 120 cm, 1,5-Sitzer mit Anstellhocker rechts, ca. 140 x 85 x 124 cm. Mehrpreis **Hocker 529,-**

3 | **Moderne Ledergarnitur (wie abgebildet)** exklusiv in vielen Variationen und Stoffen planbar, ca. 179 x 332 x 220 cm, inkl. 2 Kopfstützen und 3 Nierenkissen.

PFLEGELEICHTE
STOFFBEZÜGE

4 | Ecksofa **1798,-**

Ohne Dekokissen.



HOCHWERTIGE KALTSCHAUM-QUALITÄT

5 | Stoffgarnitur **1798,-**



**EXKLUSIV
BEI UNS!**

4 | Ecksofa (wie abgebildet) Stoffbezug 85% Polyester, 15% Viskose, Sitz aus 2 hochwertige Kaltschaum-Qualitäten in Sandwichbauweise vereint, ummantelt mit Polstervlies auf dauerelastischen Wellenfedern, bestehend aus 3-Sitzer Sofa Armteil links und Canape gerade Armteil rechts, alle Rücken echt, inkl. 2 Nierenkissen, ca. 322 x 89 x 187 cm.

6 | Gemütliche Stoff Rundecke **1899,-**



5 | Stoffgarnitur (wie abgebildet) Sofa 3-Sitzer AT. links und Canape X AT. rechts Bezug: Stoff Füße, Beine, Gestell: Wildeiche massiv, Maße: ca. 274 cm x 191 cm x 93 cm (B x T x H).

6 | Gemütliche Stoff Rundecke (wie abgebildet) in vielen weiteren Möglichkeiten zusammenstellbar, ca. 185 x 341 x 243 cm, inkl. Kopfteilverstellung.
Mehrpreis **Hocker ca. 398,-** (aufklappbar)
Mehrpreis **Sitztieffenverstellung 99,-** (je Sitz)
Mehrpreis **Schlaffunktion 199,-**
Mehrpreis **Schubkasten 49,-**
Mehrpreis **Bettkasten 79,-**

1 | Ledersofa **3799,-**



Hilker

2 | Sessel **899,-**



NEU BEI UNS
ERHÄLTlich!

3 | Modulsofa 3-Sitz 3002 **1999,-**



1 | **Ledersofa** Bezug Echtleder Black pg B,
Kissen und Kopfstütze gegen Mehrpreis.

2 | **Sessel (wie abgebildet)** in Echtleder PG B.

3 | **Modulsofa 3-Sitz 3002 (wie abgebildet)**
in Echtleder pg D, (2 x 90 cm Sitz),
Kissen und Kopfstütze gegen Mehrpreis.

KÜCHE? Jaeger!

WER DENN SONST?



Wir wollen das Sie mit Ihrer neuen Küche glücklich sind!

Wir beraten Sie ausführliche und erklären Vorteile und Nachteile der Produkte.

Wir kommen zu Ihnen nach Haus um einen Eindruck von Ihrem Küchenraum zu bekommen.

Deshalb können wir für Sie passgenau Ihre Küche nach Ihren Vorstellungen planen.



WITZENHAUSEN

Vereinbaren Sie einen Beratungstermin:
Marc Sippel
Telefon: 05542 603-49
sippel@moebel-jaeger.de

DtGV | Deutsche Gesellschaft für Verbraucherstudien mbH



GEPRÜFTE QUALITÄT

**HERAUSRAGENDES
Möbelhaus 2021/22**

Prüfung von Kundenservice, Beratung und regionalem Engagement, Test 12/2021, dtgv.de/8032

UNSER KÜCHEN- Service:

| Aufmaß

| Heimberatung

| 3D-Küchenplanung
fotorealistisch

| Finanzierung

| Installationsplan

| Lieferung

| Montage durch eigene Tischler

| Wasseranschluss

| Elektroanschluss

| Inbetriebnahme der Geräte

| **10 Jahre Garantie auf Möbel** *G

| **5 Jahre Garantie
auf Elektrogeräte** *G

| **Service auch noch
nach vielen Jahren**

*G Garantigeber ist die AQILO Business Consulting GmbH, A-1190 Wien, Österreich, kontakt@aqilo.com, es gelten jeweils die AGB für die Möbel und Geräte des Garantiengebers. Mehrpreis 299 €. Als Bestätigung für die verlängerte Garantie erhalten Sie im Kaufvertrag die Garantienummer der „Aquila Business Consulting GmbH“. **F für alle Finanzierungsangebote gilt: Effektiver Jahreszins von 0,00 % bei einer Laufzeit von 36 Monaten entspricht einem Sollzins von 0,00 %. Bonität vorausgesetzt. Partner ist die CreditPlus Bank AG, Strahlenbergerstr. 110-112, 63067 Offenbach am Main. Die Angaben stellen zugleich das 2/3-Beispiel gemäß § 6a Abs. 3 PAngV dar. Gültig ab einem Einkaufswert von 500 € bis zum 30.12.2022. Gilt nur bei Neuaufträgen und auf unsere aktuellen Listenpreise, ausgenommen mit Werbepreis gekennzeichnete Ware, reduzierte Artikel, Artikel aus unserem Online-Shop. Nicht mit anderen Vorteilsaktionen kombinierbar. Gültig bis zum 30.12.2022.

In vielen Farben, Maßen und
Planungsvarianten lieferbar

nobilis

**WOHNKÜCHE
SPEED 259**
in seidengrau matt
mit Structura 405
Eiche Sierra
Dekor, 395 cm
x 225 cm.

**AUSGESTATTET MIT
MARKENGERÄTEN**

Backofen ALTUS
BUN1400X, EEK A²,
autarkes Ceran-
kochfeld ALTUS
KAN1000X, **Kühl-**
schrank ALTUS
KS810, 142 l, EEK F¹,
Dunsthaube, Faber
EASYPBXA60NG,
60cm, Edelstahl,
EEK C², **Edelstahl-**
spüle Rodi 87100,
Armatur
Blanco-Daras.

AKTIONSPREIS
3.499,-
*36 x **97,20**

Große Farbauswahl!



schüller®

**KÜCHE BIELLA IN
SATINLACK-
LACKFRONT**, viele
Farben wählbar,
300cm + 203x90cm.
Die Lackfront ist
besonders Umwelt-
freundlich und
sehr robust gegen
Kratzer
und Abrieb.

**AUSGESTATTET
MIT GERÄTEN VON**

Juno

Backofen JB040A2,
EEK A, **Ceran-**
feld JKSN807F5,
Kühlschrank
JCN102F0S1, EEK F

Airforce

Dunsthaube/Abzug
F206TSEBK, EEK A

AKTIONSPREIS
5.199,-
*36 x **144,42**

Marc Sippel
Küchenfachberater Witzhausen
Telefon: 05542 603-49
sippel@moebel-jaeger.de

nobilis

BORA

KÜCHE TOUCH,
340 schwarz
supermatt mit
Riva 840 Nuss-
baum Dekor,
ca. 360 x 270
x 120 cm mit
**BORA-KOCH-
FELD MIT
DUNSTABZUG**,
GP4U/88372,
Umluft, Induk-
tionskochfeld
76cm mit Dunst-
abzug.

**AUSGESTATTET
MIT GERÄTEN
VON**

LEONARD

Backofen
LBN1114X, EEK
A², Geschir-
rspüler LV1527,
EEK F¹.

ALTUS

Kühl-/Gefrier-
kombination,
176 l Kühl- +
44 l Gefrier-
teil, KD1550, F¹.

BLANCO

Spülbecken,
Edelstahl, 86cm,
87100.

Touch-Küche

IN SUPERMATT

In vielen Farben, Maßen und
Planungsvarianten lieferbar



AKTIONSPREIS
6.999,-
36 x 216,50

Peter Griefß
Küchenfachberater Witzenhausen
Telefon: 05542 603-46
griefß@moebel-jaeger.de

DAS KOCHFELD MIT DEM

Abzug vor dem Fenster

BORA nobilis



MODELL TOUCH in supermatt alpinweiß, alternativ auch in Magnolia,
schiefergrau oder schwarz, ca. 300 + 120 cm, Bora-Induktionskochfeld mit Abzug
unter dem Fenster, Blanco Edelstahlspüle, 86 cm.

KOMPLETT AUSGESTATTET
Edelstahl-Backofen **LEONARD** LBN1113X, EEK A², mit Ober-/Unterhitze, Kühl-
Gefrierkombination **LEONARD** LKT1451, EEK F¹, Kühlschrank 180 l + extra zu öffnen,
Gefrierfach 38 l, vollintegr. Geschirrspüler **LEONARD** LV1527, EEK F¹, mit 5 Pro-
grammen, Induktionskochfeld **BORA** GP4U/88372, Umluft, 76 cm, mit Dunstabzug.

**INKLUSIVE:
IM PREIS
DABEI!**

AKTIONSPREIS
4.944,-
36 x 138,72



BORA



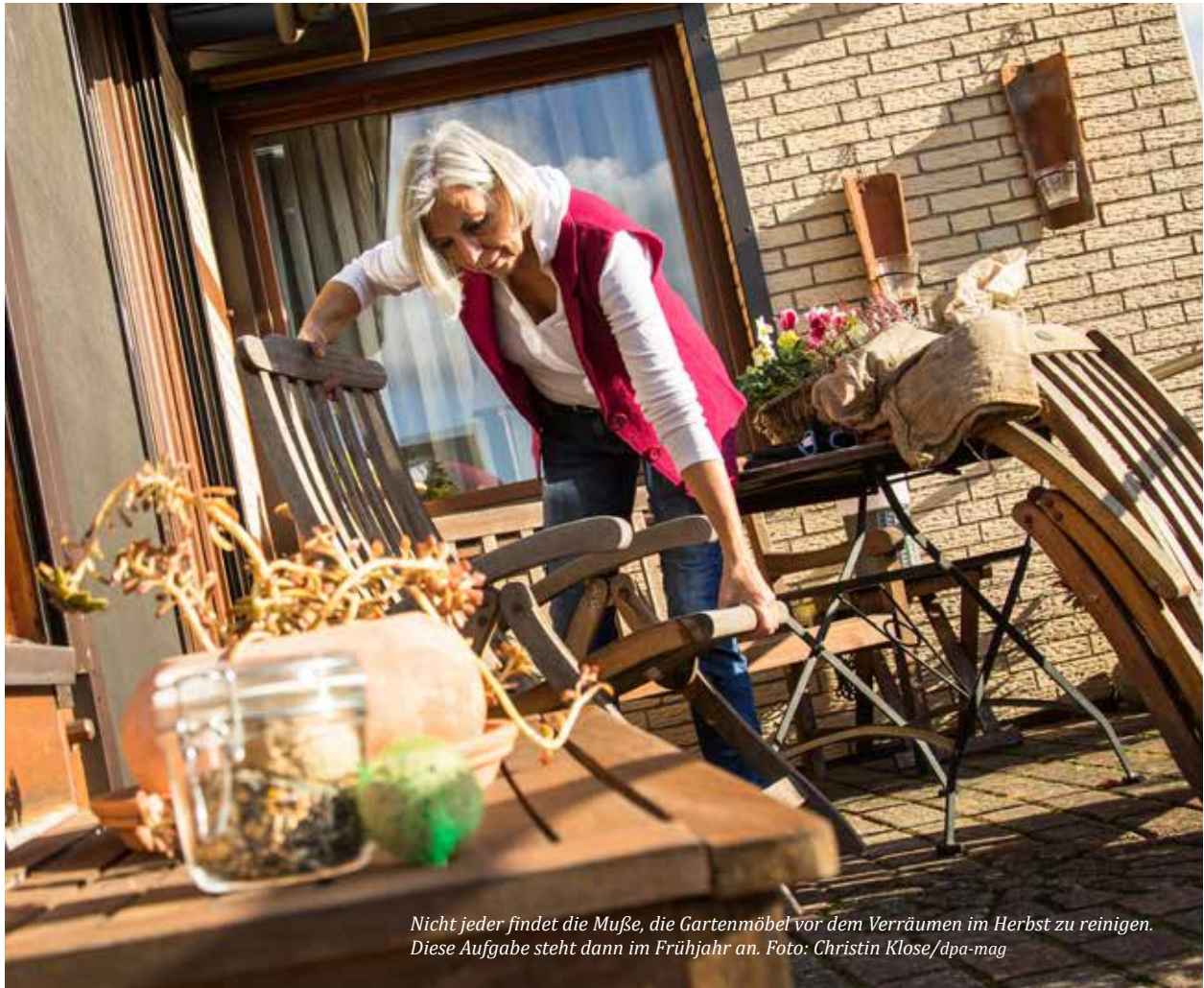
MÖBEL JAEGER

macht glücklich



www.moebel-jaeger.de

CJ Möbel Jaeger ist ein Unternehmen der CJ Möbel Jaeger GmbH & Co. KG, Müндener Str. 19e, 37213 Witzenhausen



Nicht jeder findet die Muße, die Gartenmöbel vor dem Verräumen im Herbst zu reinigen. Diese Aufgabe steht dann im Frühjahr an. Foto: Christin Klose/dpa-mag

Wie Gartenmöbel frühlingsfit werden

Material beachten

Hat man die Gartenmöbel im Herbst abgedeckt oder verräumt, hat man viel getan, um sie vor Nässe und Sonnenstrahlung zu schützen - und damit schön zu halten. Doch was, wenn man beim Hervorräumen im neuen Jahr merkt: Die Möbel sind optisch doch nicht ganz frühlingsfit?

Will man seine Gartenmöbel reinigen, bestimmt das Material das beste Vorgehen. Möbel aus Holz etwa schrubbt man am besten mit Kernseifenwasser und einer Wurzelbürste ab, ehe man sie gut trocknen lässt. Bei lackiertem Holz ist es ratsam, Lackschäden auszubessern.

Bildet der Lack einen festen Untergrund, kann er angeschliffen und überlackiert werden.

Kein Hochdruckreiniger für Kunststoff

Kunststoffmöbel hingegen werden mithilfe von Wasser und Seife oder Spülmittel wieder frühlingsfit, so der Rat der Gartenakademie. Sind sie stark verschmutzt, kann man auch zu speziellen Reinigungsmitteln für Kunststoff greifen. Einen Hochdruckreiniger sollte man bei Kunststoffmöbeln besser nicht verwenden, da er die Oberfläche aufraut. Zum Absprühen eignet sich ein Gartenschlauch besser.

Gartenmöbel aus Rattan oder Peddigrohr mögen es hingegen überhaupt nicht nass. Sie bürstet man am besten mit einer trockenen Bürste ab. Bei hartnäckigen Verschmutzungen darf aber ein leicht feuchter Lappen zum Einsatz kommen. (dpa)

Primeln beim Floristen

Diese Frühblüher sind nicht frosthart

Die Balkonkästen sind karg, die Beete braun und öde. Wie schön, dass es im Handel schon die ersten blühenden Pflanzen gibt - Frühblüher wie Narzissen, Tulpen, Primeln, Ranunkeln und Anemonen. Sie sind das Versprechen des nahenden Frühlings, allerdings ist es für die Frühblüher im Freien meistens noch zu kalt. Die Pflanzen wurden in warmen Gewächshäusern vorgezogen. Werden sie nun bei den oft noch frostigen Temperaturen zum Winterende im Freien ausgesetzt, nehmen sie Schaden oder sterben sogar.

Daher rät die Bayerische Gartenakademie, die Pflanzgefäße ins Haus zu holen, wenn Frost angesagt ist. Oder man schützt die Pflanzen mit einem Vlies. Auch ein paar Lagen (Zeitungs-)Papier bietet den notwendigen Schutz, so die Fachgruppe Jungpflanzen (FGJ) Zentralverband Gartenbau. Wichtig ist außerdem selbst an kalten Tagen die Frühlingsblüher zu gießen. Die Erde sollte laut FGJ immer leicht feucht sein. Und ein extra Tipp für die Primeln: Man hat mehr von ihnen, wenn man regelmäßig ihre verblühten Blüten entfernt. Dann bilden sie über längere Zeit neue Knospen aus.



Sandra Luhn Grünanlagenbau

- Baggerarbeiten
- Schachtarbeiten
- Pflasterbau
- Außenanlagen



Tel. 05655 923083
Von-Steuben-Straße 13 | 37281 Wanfried

Bild: Freepik.com

Garagentor-Systeme und Türen
Objektüren und Zargen
Industrietor-Systeme
Verlade- und Logistiksysteme

novoferm
Wir machen das Tor!

SEKTIONALTOR ISO 45
In Grobsicke inkl. Tor-Antrieb & Fernsteuerung
Statt 2.350 €* nur **1.179 €**

Preis inkl. MwSt., ohne Montage.
Gilt für Aktionsgrößen. *UVP des Herstellers.

Zugelassene Einbruchhemmung!
RC 2-SICHERHEITS-PAKET
(www.novoferm.de/rc2-sicherheit)
zum geringen Aufpreis von 99 € inkl. MwSt.!

NUR DAS BESTE FÜR UNS
DAS PREMIUM-TOR MIT
45 MM DÄMMUNG

AKTION BIS ZUM 31.08.2022

Mehr Infos unter www.novoferm.de

Ihr Novoferm Vertriebspartner:

Braun
Bauelemente

Heiligenbachweg 8 · 37308 Kella · Tel.: 036082 90027
Mobil: 0171 3787544 · info@braunelemente.de
Weitere Aktionen auf: www.braunelemente.de

Sumpf- und Wasserpflanzen frisch eingetroffen

MS
Gartengestaltung

**Gärten...
einfach schön**

Teiche

Schwimmteiche

Pflaster- und Steinarbeiten

Gestaltung – Pflanzung – Pflege

Hofverkauf

Stauden – Kräuter – Wasserpflanzen

Wassertechnik – OASE Kompetenz-Partner

Untere Trift 1
34346 Hann. Münden / Hedemünden
Tel. 05545 1053 / 6544
E-Mail: info@ms-gartengestaltung.de
www.ms-gartengestaltung.de

Öffnungszeiten:
Mi. - Fr. 9.00 – 17.00 Uhr
Sa. 10.00 – 13.00 Uhr

Sparkasse Werra-Meißner

Weil's um mehr als Geld geht



WICHTIG FÜR MENSCH...

Für die Menschen und ihre Ziele, für eine chancenreiche Gesellschaft, für eine starke Region - mit ihrer Haltung und ihren Produkten leistet die Sparkasse Werra-Meißner einen wichtigen Beitrag zur nachhaltigen Entwicklung. Als Marktführerin im Privatkunden-Bereich ist sie vor Ort – mit 6 Beratungs-Centern, Geschäftsstellen, Service-Geschäftsstellen und SB-Geschäftsstellen immer in der Nähe.

...UND WIRTSCHAFT

Auch die regionale Wirtschaft profitiert. Die Beraterinnen und Berater aus dem Firmen- und Geschäftskunden-Bereich kennen die Region besonders gut. Wichtige Entscheidungen werden schnell und direkt vor Ort getroffen. Das gilt bei der Vergabe von Krediten genauso wie für die Unterstützung bei der Existenzgründung. Als einer der größten Ausbilder und Arbeitgeber, Auftraggeber und Steuerzahler ist die Sparkasse ein starker Partner und wichtiger Wirtschaftsfaktor.

IMMER ERREICHBAR...

wo sie gebraucht wird. Die Kundinnen und Kunden entscheiden, wie und wo sie ihre Finanzgeschäfte abwickeln – in der Geschäftsstelle, am heimischen Rechner oder per Smartphone. Das umfangreiche Automaten-Angebot ergänzt mit jeder Menge Service – rund um die Uhr.

KURZE WEGE...

Gerade Unternehmerinnen und Unternehmer sind auf schnelle und unbürokratische Entscheidungen angewiesen. Kurze Entscheidungswege führen mit der Sparkasse schneller zum Ziel. Die Entscheidungsträger sitzen vor Ort und bieten Nähe und Verlässlichkeit.

FÜR ALLE...

Sport. Kunst & Kultur. Soziales. Auch jenseits von Finanzgeschäften engagiert sich die Sparkasse Werra-Meißner aktiv für das Gemeinwohl, die Region und die Menschen, die dort leben. Mit Spenden und Sponsoring fördert sie regelmäßig Vereine und Initiativen, die wichtige Beiträge in allen Bereichen der Gesellschaft leisten.

Die Sparkassen-Stiftung GUTes bewahren-ZUKUNFT gestalten unterstützt soziale und kulturelle Projekte gemeinnütziger Vereine und Institutionen und vergibt Stipendien an Studenten. Gleichzeitig unterstützt sie die Bereitschaft der Menschen, sich gesellschaftlich zu engagieren oder eine eigene Stiftung zu gründen (www.gute-zukunft.com).

Weitere Zahlen und Fakten unter www.sparkasse-werra-meissner.de und in der Publikation „Weil's um mehr als Geld geht – Ihre Sparkasse in Zahlen“, die in allen Beratungs-Centern und Geschäftsstellen ausliegt.



Entwicklung innovativer Entsorgungskonzepte

KNETTENBRECH + GURDULIC Gruppe und Fehr Umweltgruppe

Die FEHR - KNETTENBRECH IndustrieService GmbH & Co KG ist eine Kooperation zweier mittelständisch geprägter Familienunternehmen, die seit vielen Jahren vertrauensvoll zusammenarbeiten. Das Aufgabenspektrum umfasst folgende Teilbereiche:

CONTAINERDIENST

FEHR - KNETTENBRECH

IndustrieService verfügt über eine große Anzahl unterschiedlichster Container. Fragen Sie uns, wir helfen Ihnen weiter.

GEFAHRGUTTRANSPORTE

Sicherheit steht bei uns an erster Stelle, wenn es um den Transport gefährlicher Abfälle geht. Zu diesem Zweck verfügen wir über eine große Anzahl von Spezialfahrzeugen.

ENTSORGUNG GEFÄHRLICHER ABFÄLLE

Gefährliche Abfälle wollen nicht nur sicher transportiert, sondern auch fach-, und regelgerecht entsorgt werden. Unsere Spezialität!

ENTSORGUNG NICHT GEFÄHRLICHER ABFÄLLE

Keinen Abfall darf man einfach in die Landschaft werfen. Deswegen gibt es uns, wir transportieren, lagern und entsorgen fachgerecht.

ABFALLBERATUNG

Es ist nicht Ihr Job alles über Abfälle zu wissen. Aber unserer! Die Fachleute der FEHR - KNETTENBRECH IndustrieService beraten Sie umfassend und kompetent.

DICHTIGKEITSPRÜFUNG

Leckagen sind nicht nur ärgerlich und kosten Geld, teilweise sind sie auch gefährlich. Wir prüfen und sorgen dafür, dass bei Ihnen alles dicht ist. (Quelle: www.fki-service.de)

MUNDUS
Mundus Marketing & Interactive GmbH - Verlag & Full-Service-Werbeagentur

ALLES AUS EINER HAND.

Wir layouten, konzipieren, drucken, fotografieren, erstellen einfach alles, was ein Unternehmen zum Kommunizieren benötigt.

scan me

Die Mundus Marketing & Interactive GmbH ist ein Verlag und Full-Service-Werbeagentur in Hann. Münden. Mit frischen Ideen stehen wir unseren Kunden von der Konzeption bis zur Produktion zur Seite. Der Fokus unserer täglichen Arbeit liegt auf der Entwicklung von Corporate Design, Geschäftsdrucksachen, Prospekten, Anzeigen, Webdesign, Social Media u.v.m. So vielfältig unsere Projekte auch sind, wir begegnen ihnen mit Qualität, Leidenschaft und dem nötigen Know-how.

Mundus
Marketing & Interactive GmbH

Sichelsteiner Weg 2 · 34346 Hann. Münden · Tel. 05541 957990 · info@mundus-online.de
www.mundus-online.de

WIR ENTSORGEN SCHNELL UND ZUVERLÄSSIG...

...bei Wind und Wetter – jegliche Art von privaten und gewerblichen, nicht gefährlichen Abfällen. Ein Anruf genügt!

FEHR - KNETTENBRECH
IndustrieService GmbH & Co. KG

fehr-knettenbrech.de ☎ 05657 919530



Frühlingserwachen

bei Hartmann Wohnideen

Endlich ist es wieder soweit. Die dunkle Jahreszeit liegt hinter uns, die Tage werden wieder länger und vor allem heller. Damit steigt in uns Menschen sofort die Stimmung, wir erwachen sozusagen aus der Winterdepression. Draußen beginnen die Pflanzen zu blühen und es wird wieder freundlich. Diese farbenfrohen Glücksgefühle können Sie jedoch bei Hartmann Wohnideen das ganze Jahr genießen. Dank unseres Industriepartners fama. Die neue Design Kollektion erfüllt pure Lebensfreude aufgrund der bunten Farben und Gestaltungen. Das Herz von Design-Liebhabern beginnt sofort höher zu schlagen.

In unserer Ausstellung halten wir eine breite Auswahl an neu eingetroffenen

Polstermöbeln bereit, die Ihren Alltag freundlich gestalten sollen. Von bunten Polstermöbeln in ausgefallenem Design bis zur gediegenen Wohnlandschaft in hochwertiger Qualität. Funktionalität spielt für viele Menschen bei Polstermöbeln ebenso eine große Rolle. Kein Problem, denn viele tolle Komfortlösungen finden Sie ab sofort in unserer Ausstellung.

Am besten Sie besuchen einfach unsere Ausstellung und lassen sich von unseren kompetenten Einrichtungsberatern unverbindlich beraten. Entdecken Sie die Möbel, die so individuell sind, wie Sie es sich wünschen. Wir freuen uns auf Sie!



WIR SUCHEN DICH
MÖBEL- UND KÜCHENMONTEUR/IN
 (m/w/d)



Mehr Infos unter:
www.hartmann-wohndecken.de

 Besuchen Sie uns auch hier


HARTMANN
 W O H N I D E E N

Kuhtrift 3 | 37269 Eschwege | 05651 9223-0 | Öffnungszeiten: Di.-Fr.: 9 -19 Uhr | Sa.: 9 -14 Uhr

www.hartmann-wohndecken.de

Die neuen
Wohn
ideen

Frühlings- gefühle

für Ihr Zuhause



25%*

Rabatt auf alle
Neuheiten!



*Gültig nur für Neuaufträge. Ausgenommen bereits reduzierte Artikel, Werbe- und Aktionsware, Bert Plantägie, Ekornes, Svane, Flexa, Musterring. Nicht mit anderen Aktionen kombinierbar.

Besuchen Sie uns
auch hier



HARTMANN

W O H N I D E E N

Kuhtrift 3 | 37269 Eschwege | 05651 9223-0 | Öffnungszeiten: Di.-Fr.: 9 -19 Uhr | Sa.: 9 -14 Uhr

www.hartmann-wohndeiden.de

Das starke Team für Ihre Küche

... regional, zuverlässig,

sozial engagiert.



www.persch-die-kueche.de

**Erfahrung &
Kreativität:
Qualität.**



**Peter Persch
... die Küche!**

Donnershag 4 · 36205 Sontra · Telefon 05653 919490